



Wyniki badań pilotażowych
przeprowadzonych w ramach
realizacji projektu
„Elastyczny Pracownik –
Partnerska Rodzina”

Dr Cecylia Sadowska-Snarska
Kierownik Projektu

Elastyczny Pracownik Partnerska Rodzina



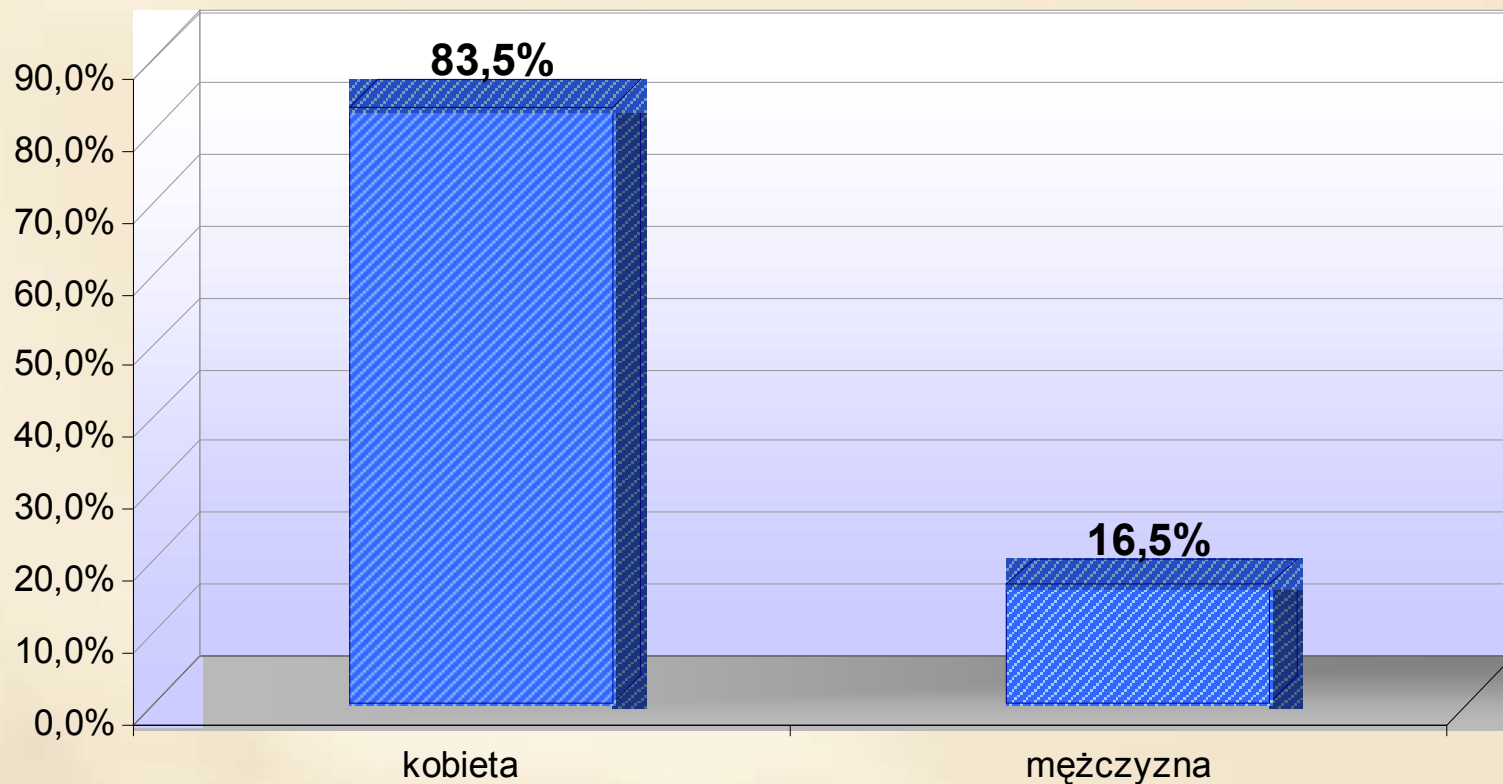
Problemy godzenia życia zawodowego z rodzinnym

Wyniki badań pilotażowych
wśród rodziców mających dzieci
do lat 7 oraz kobiet w ciąży

Elastyczny Pracownik Partnerska Rodzina



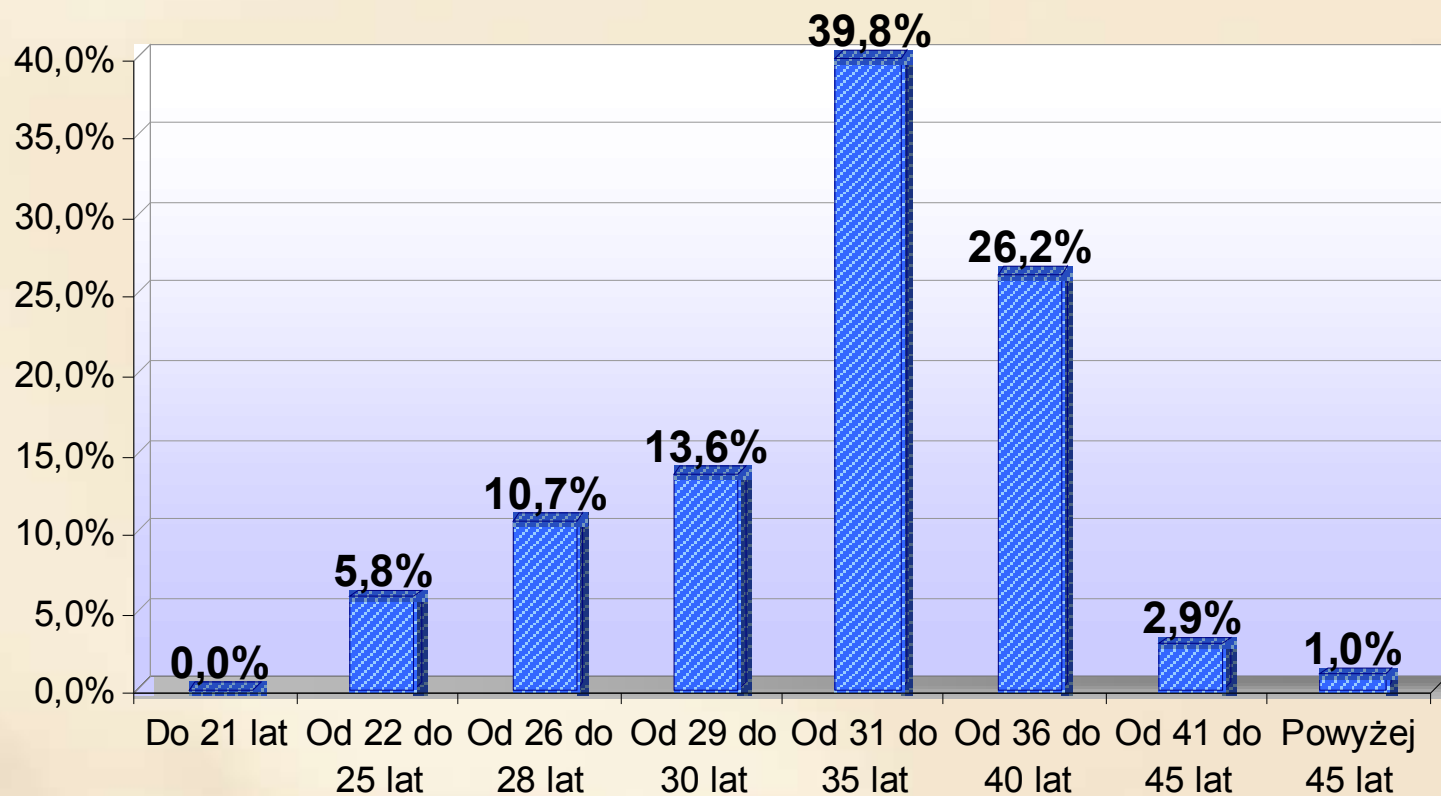
Struktura badanych według płci



Elastyczny Pracownik Partnerska Rodzina



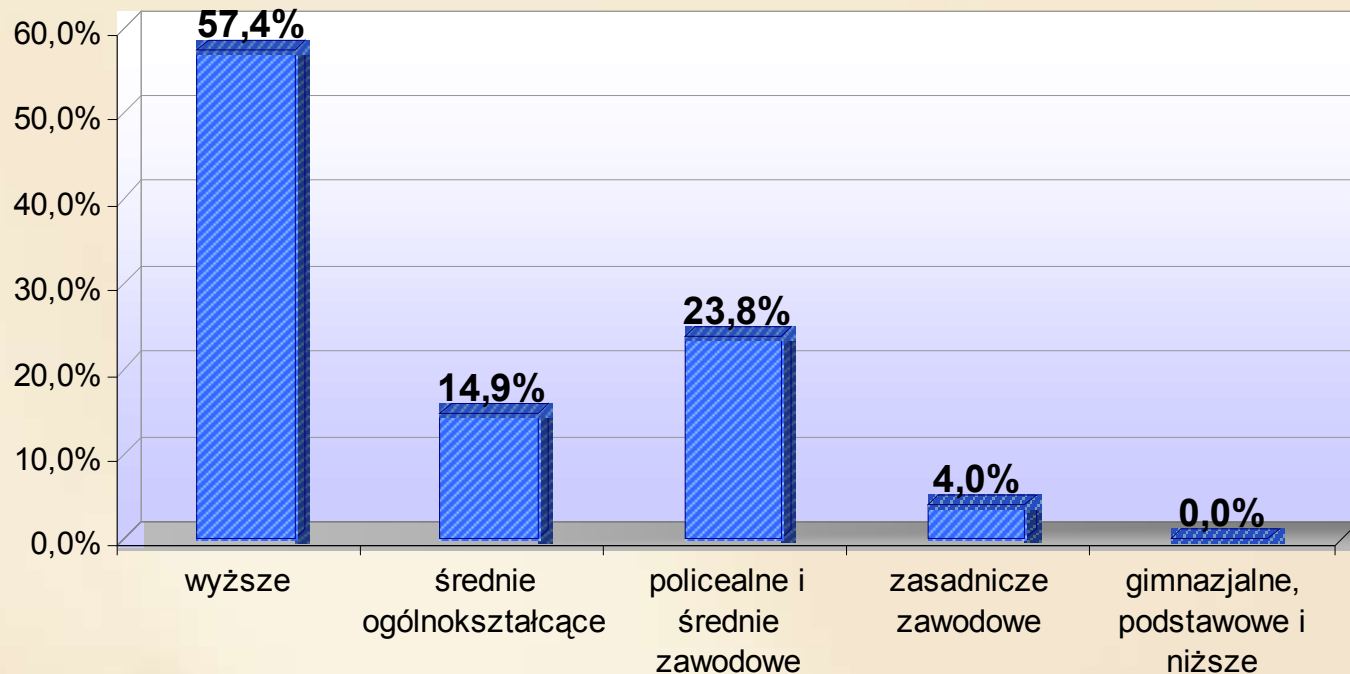
Struktura badanych według wieku



Elastyczny Pracownik Partnerska Rodzina

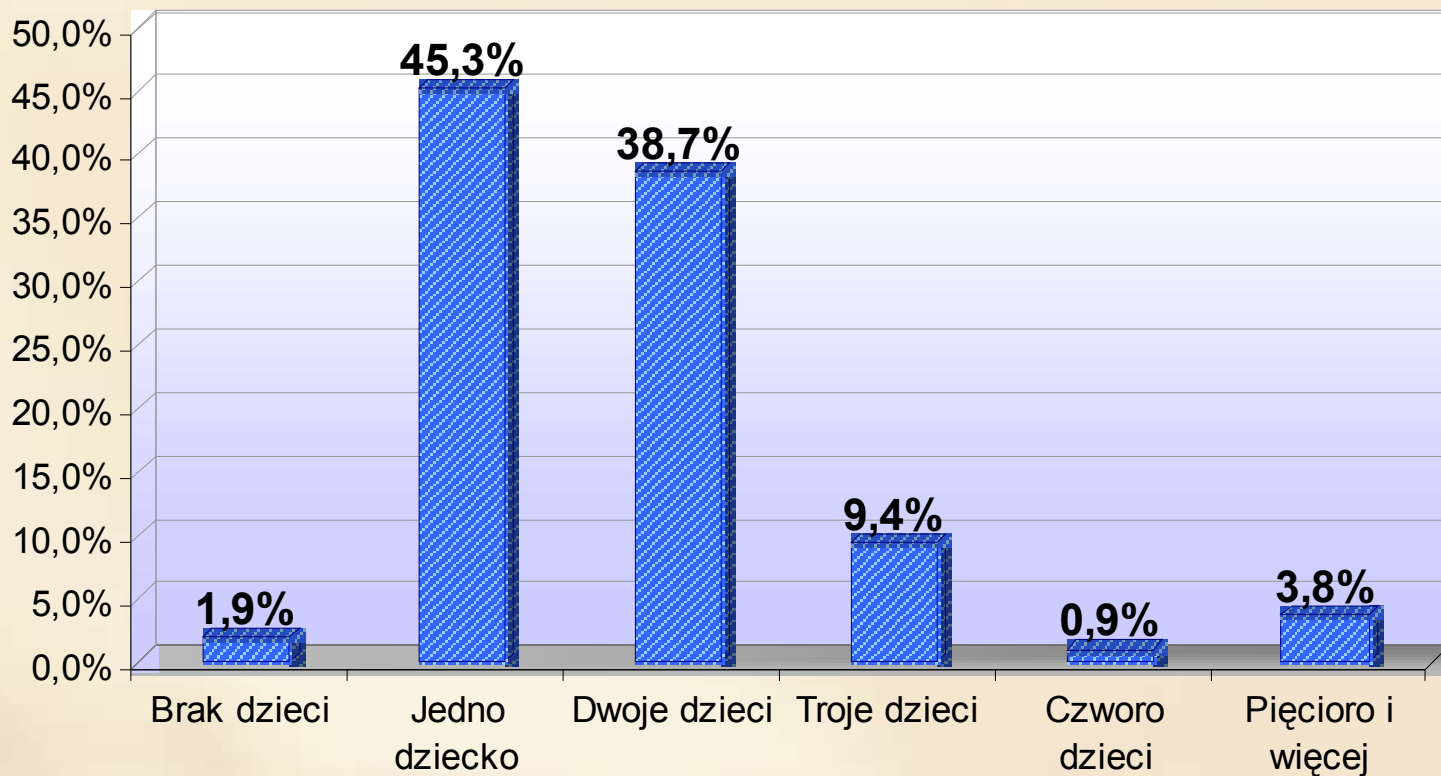


Struktura badanych według poziomu wykształcenia



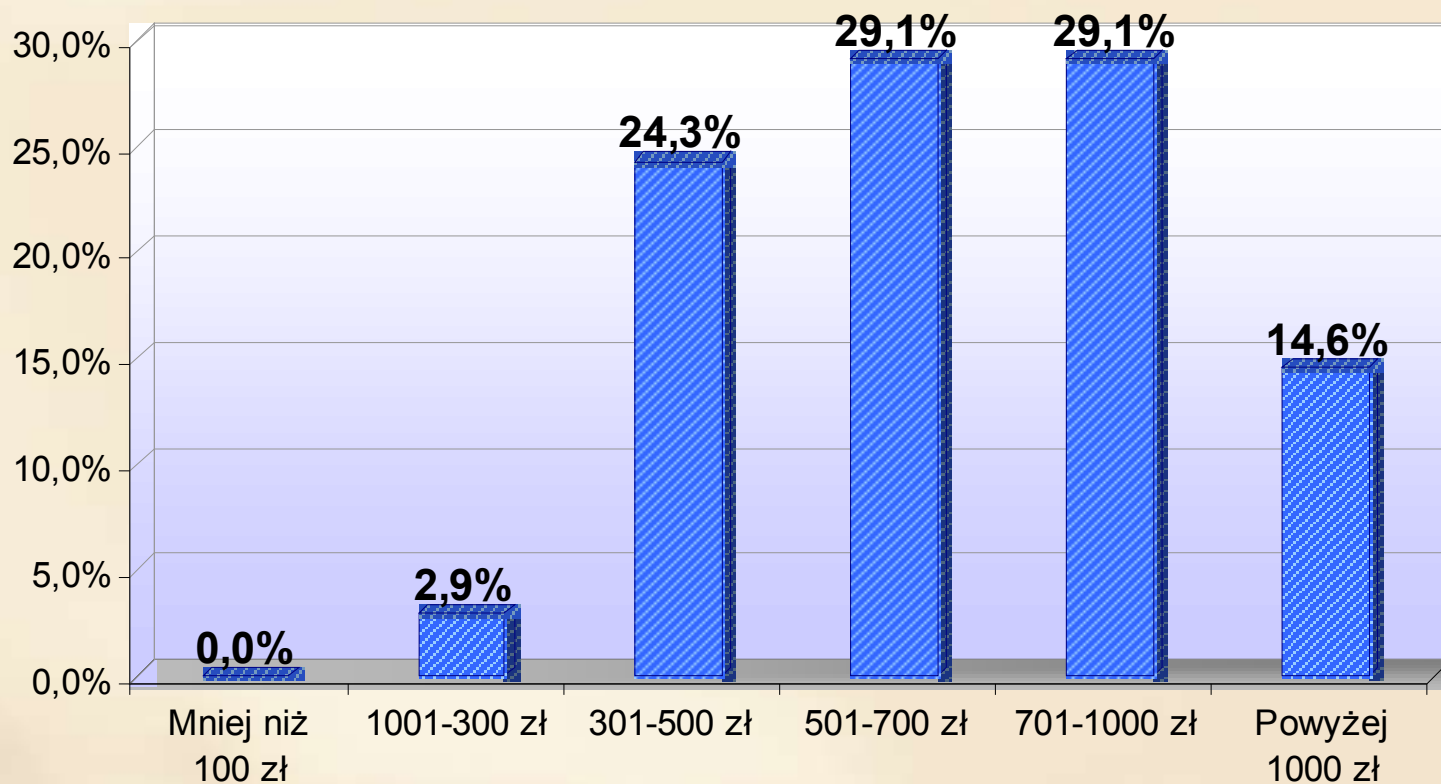


Struktura badanych a liczba dzieci na utrzymaniu





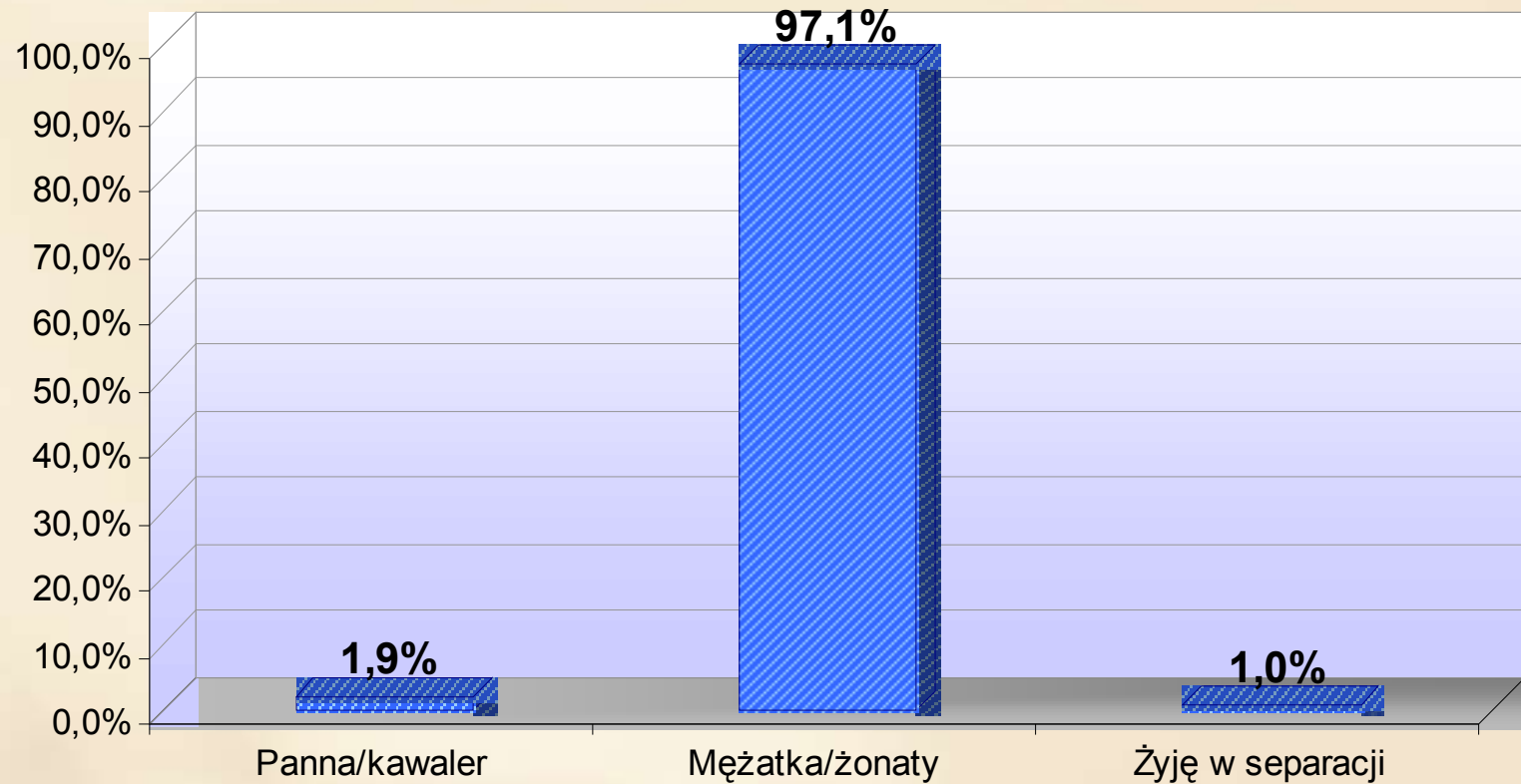
Miesięczny dochód na osobę w rodzinie



Elastyczny Pracownik Partnerska Rodzina



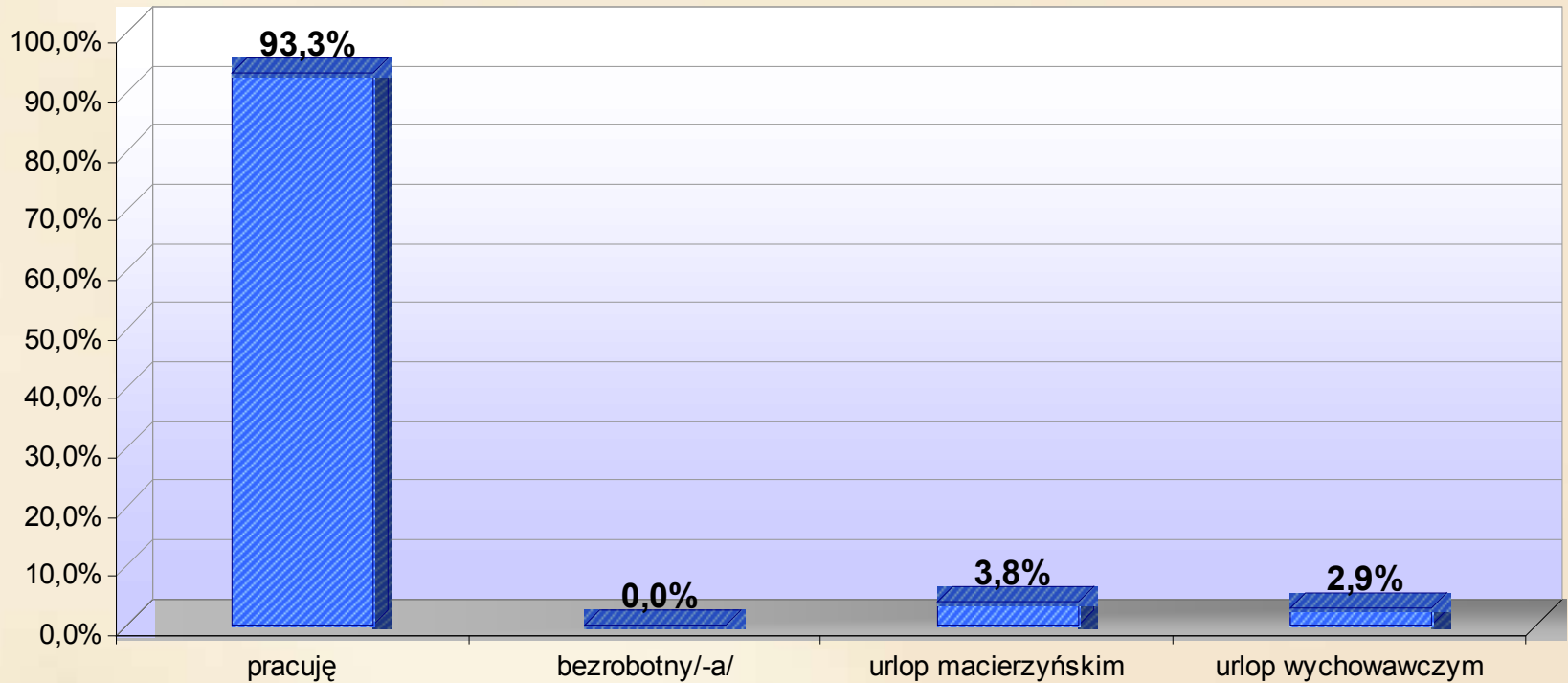
Sytuacja rodzinna



Elastyczny Pracownik Partnerska Rodzina



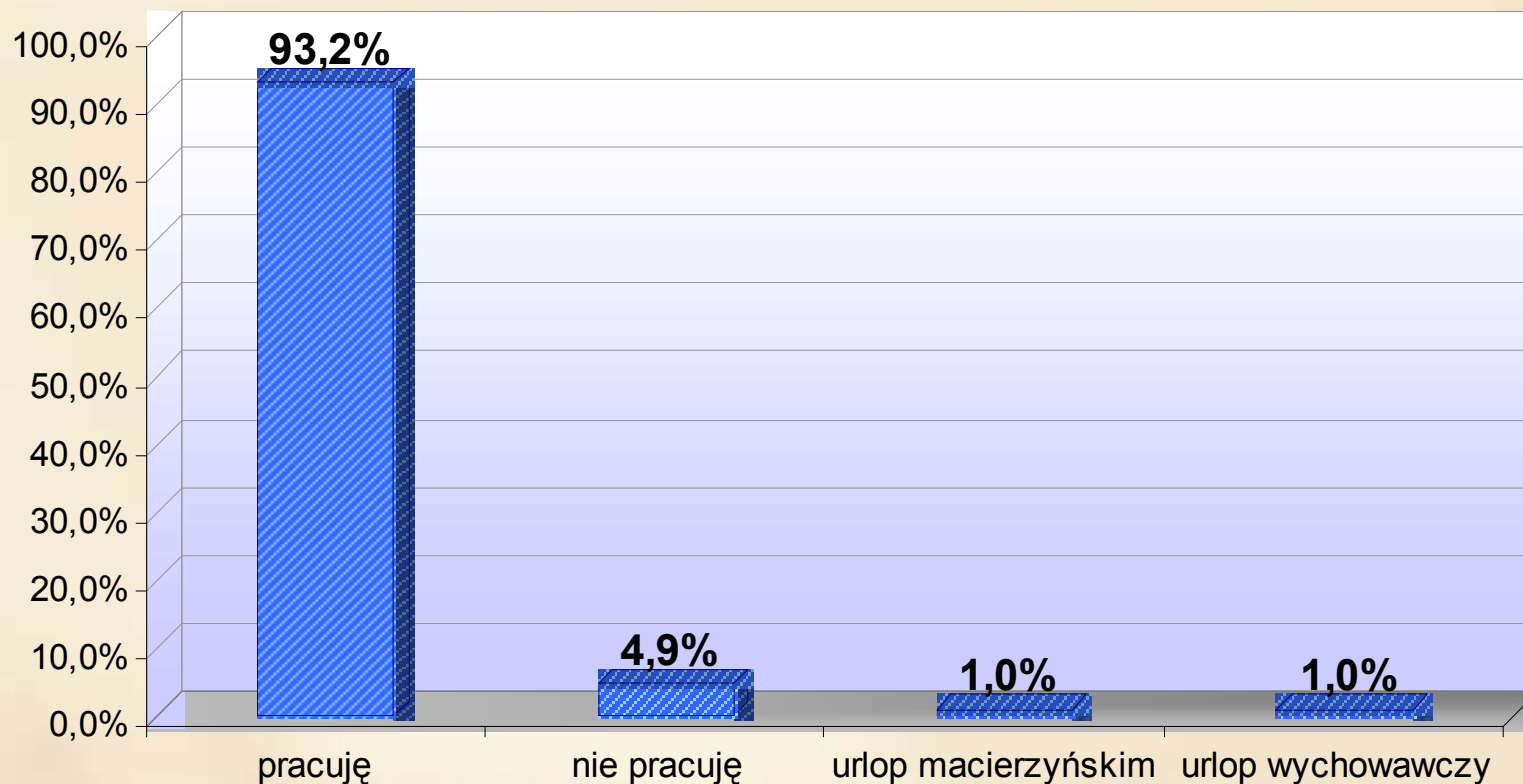
Forma aktywności zawodowej



Elastyczny Pracownik Partnerska Rodzina



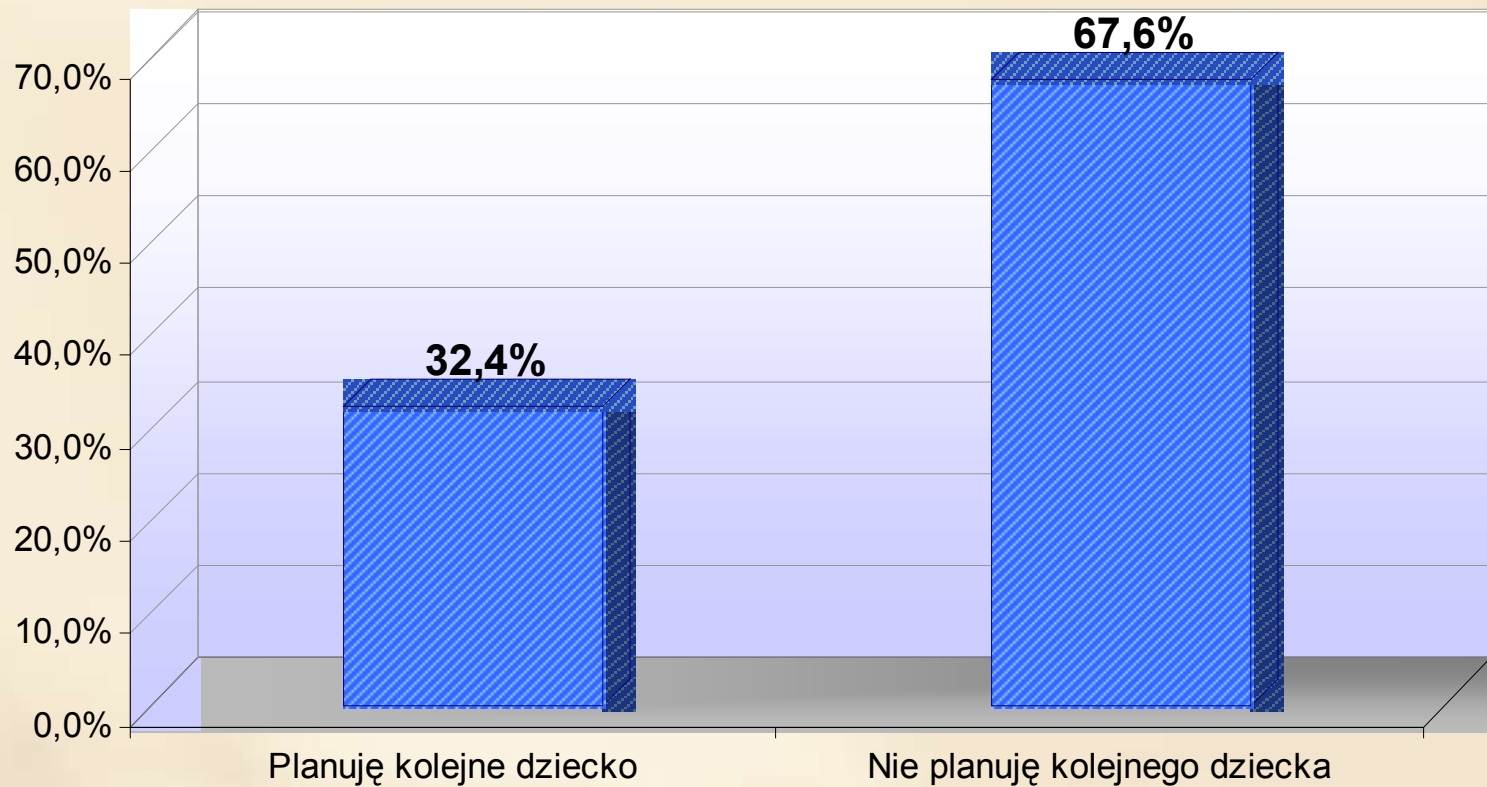
Forma aktywności partnera/partnerki



Elastyczny Pracownik Partnerska Rodzina

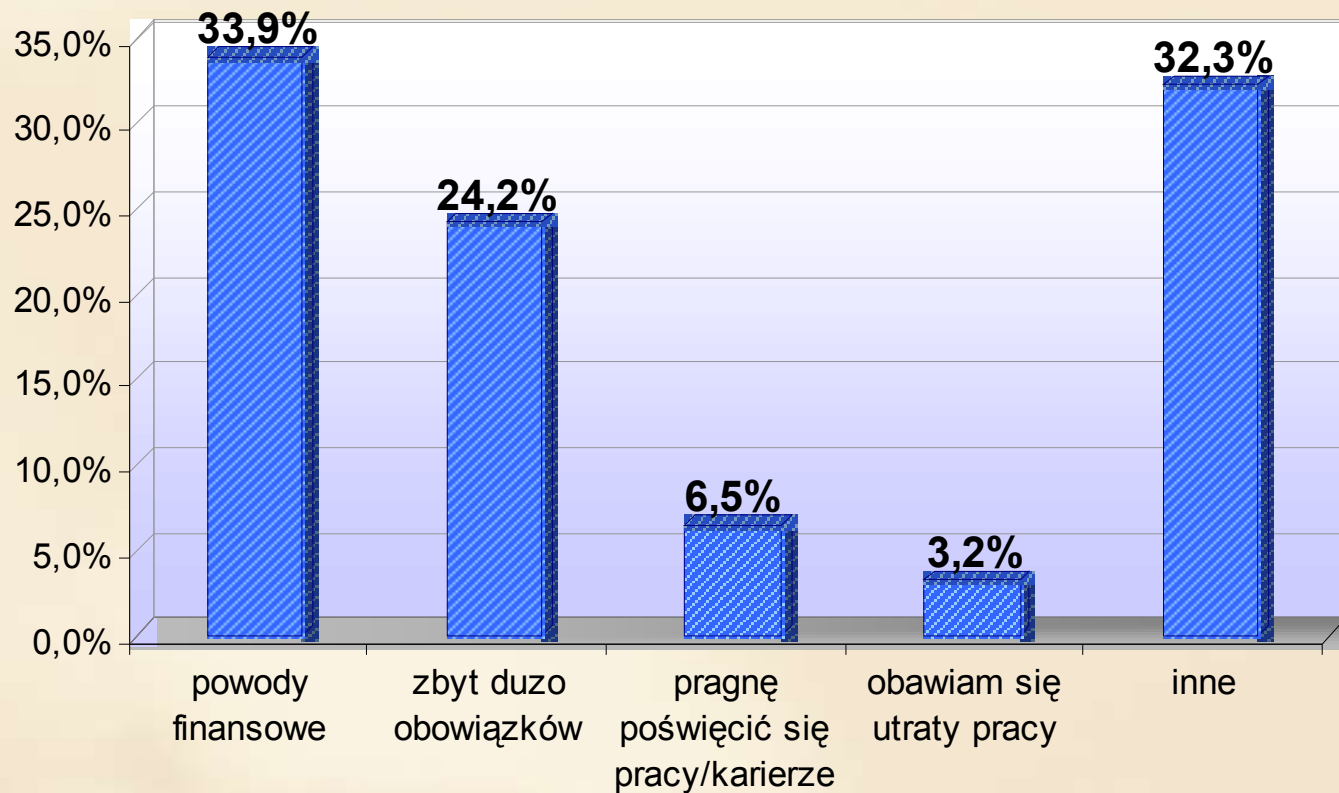


Plany prokreacyjne



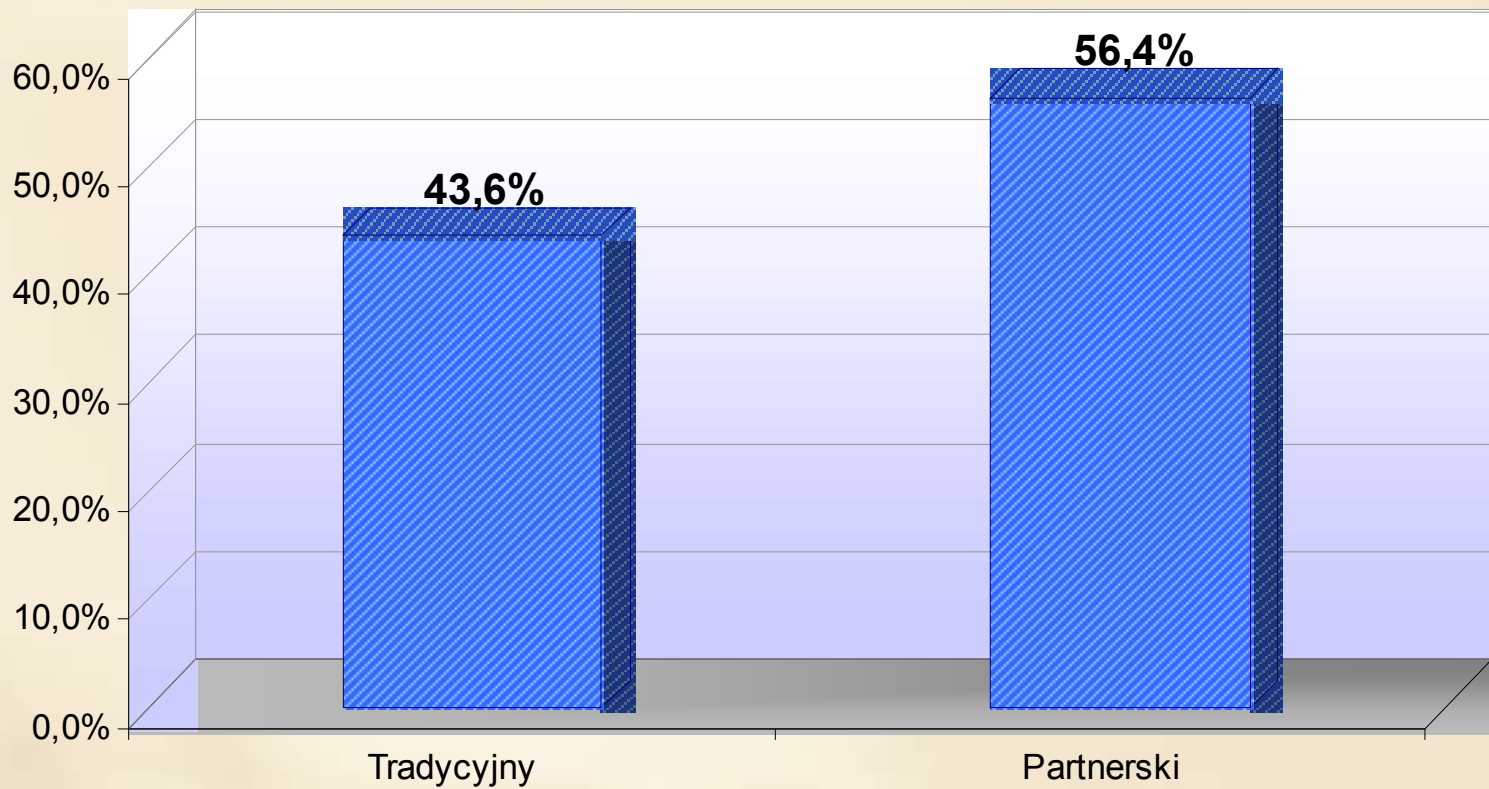


Powody nie planowania dzieci





Model rodziny



Elastyczny Pracownik Partnerska Rodzina



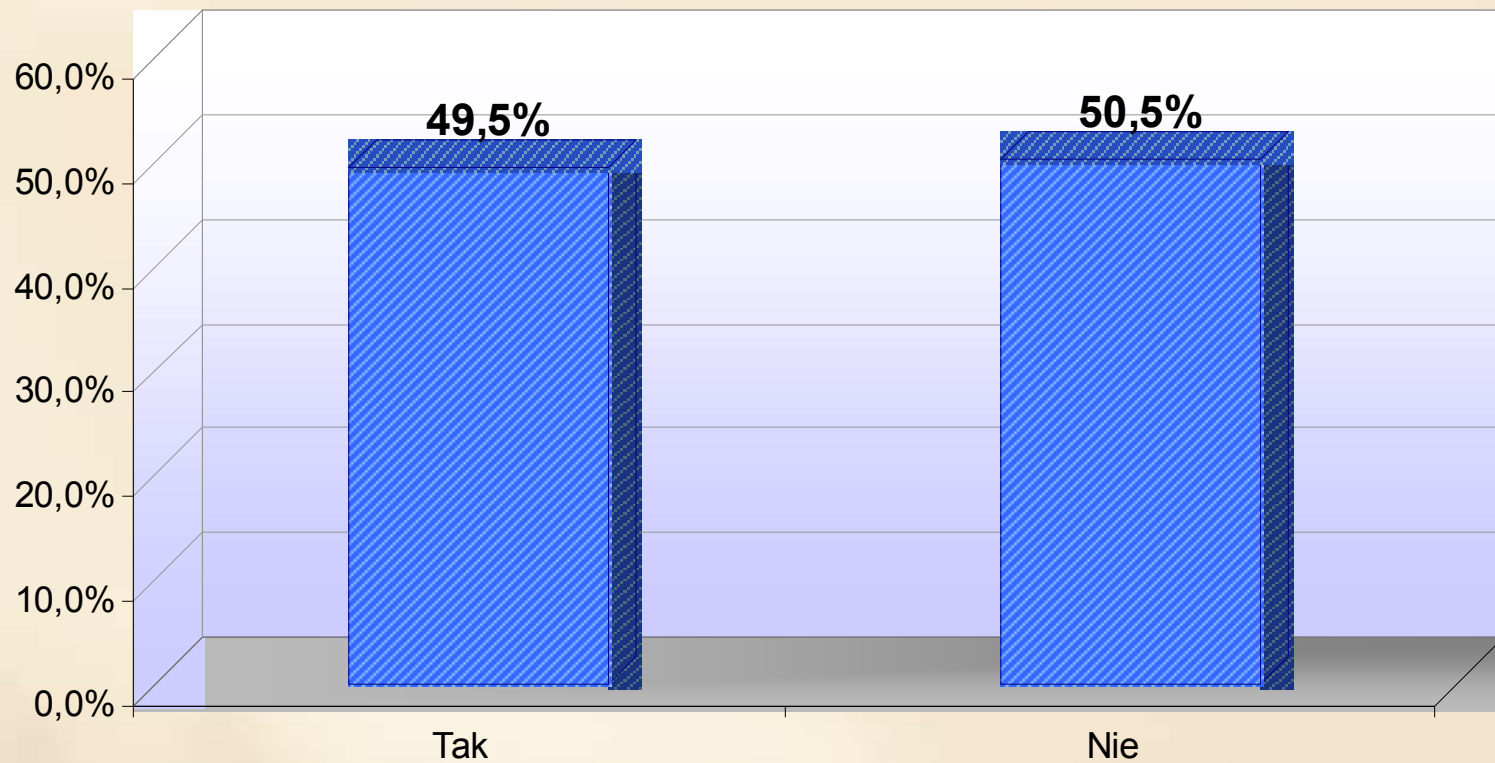
Obciążenia rodzinne

jako utrudnienie wejścia na rynek
pracy

Elastyczny Pracownik Partnerska Rodzina



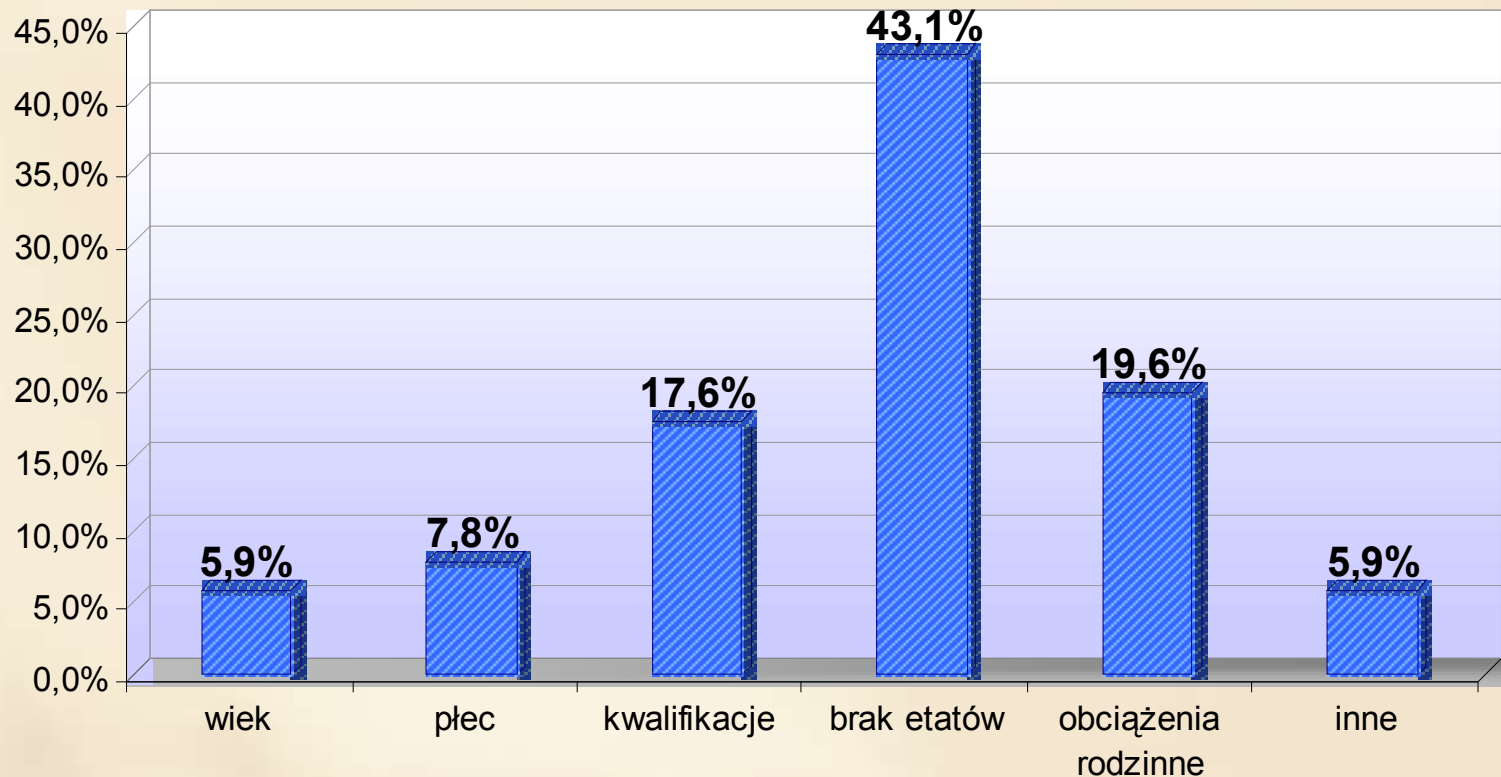
Odmowa zatrudnienia



Elastyczny Pracownik Partnerska Rodzina

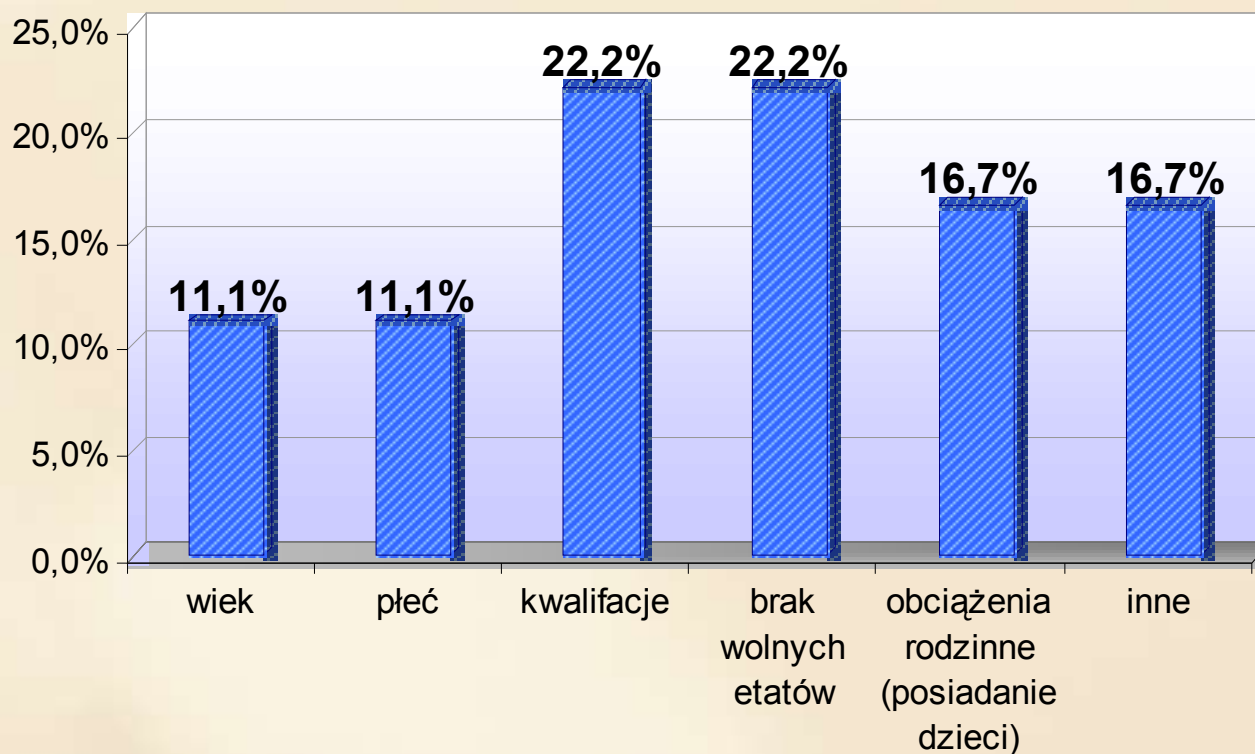


Przyczyny odmowy zatrudnienia podane przez pracodawcę



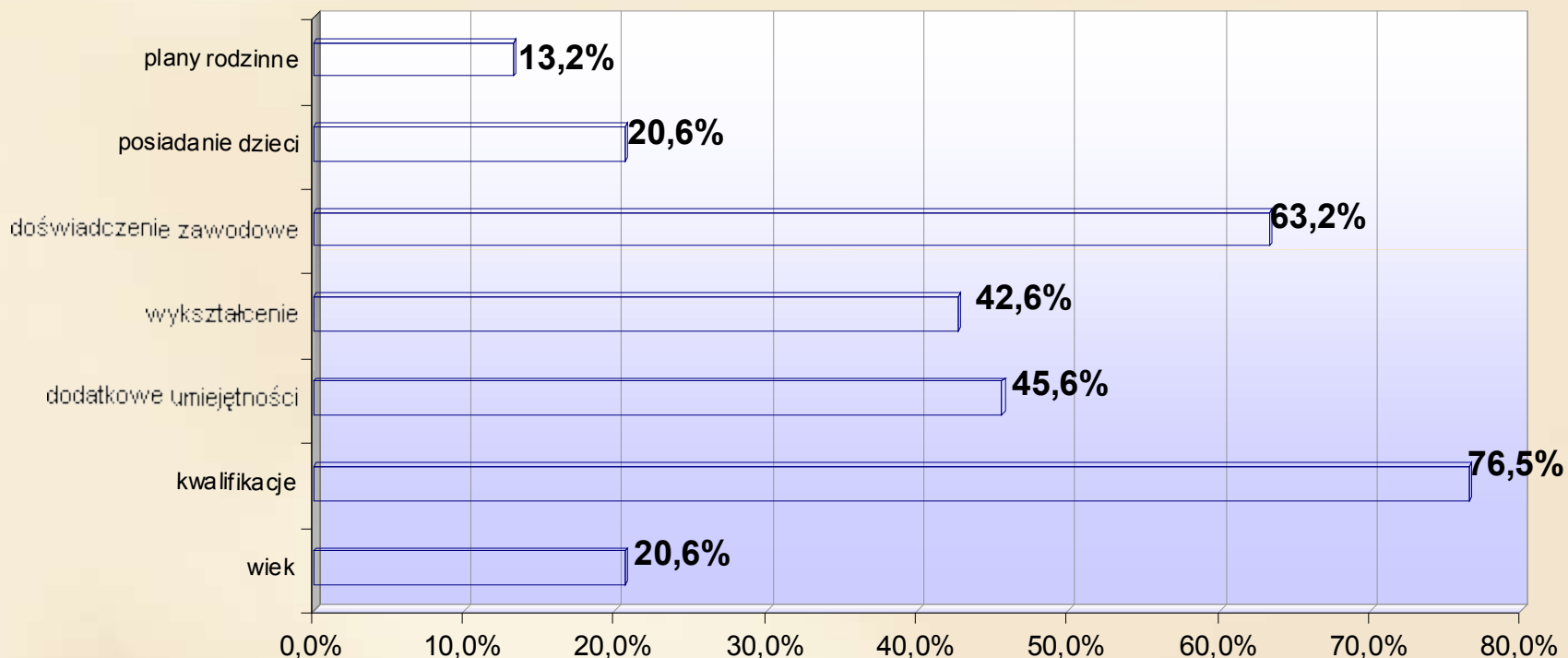


Przyczyny odmowy zatrudnienia w subiektywnym odczuciu respondenta





Tematyka poruszana w trakcie rozmowy kwalifikacyjnej





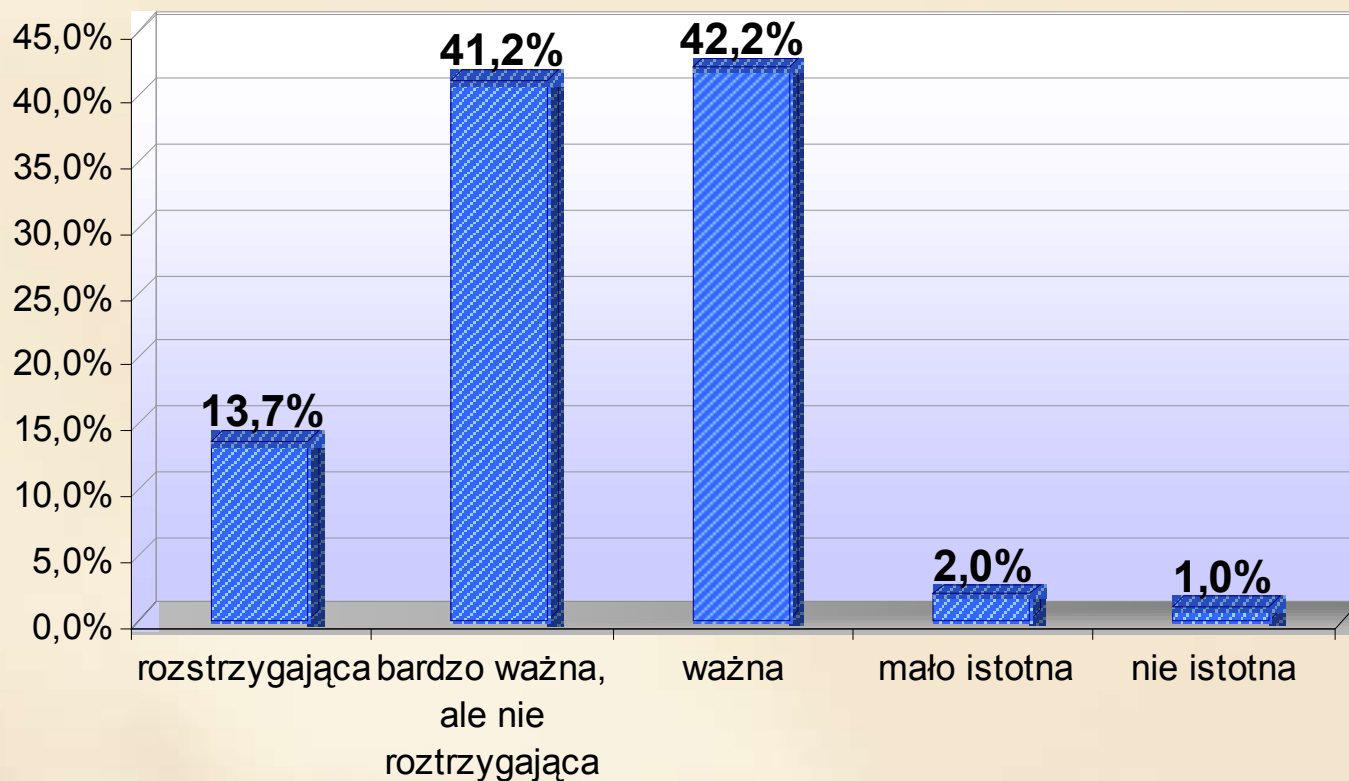
Godzenie życia

zawodowego i rodzinnego

Elastyczny Pracownik Partnerska Rodzina



Znaczenie możliwości godzenia pracy z obowiązkami rodzinnymi w procesie wyboru miejsca pracy



Elastyczny Pracownik Partnerska Rodzina

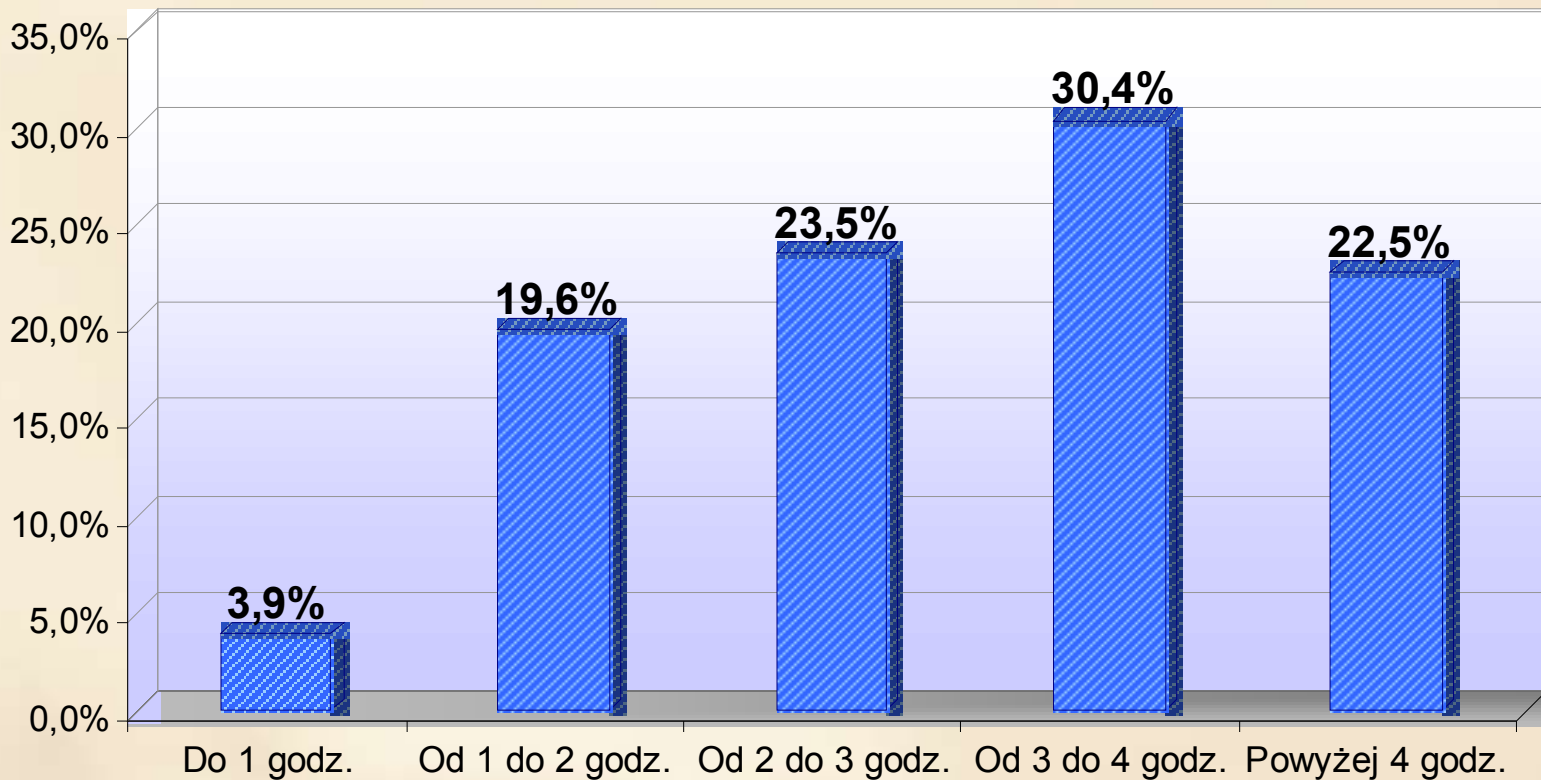


Co sprzyja mniej konfliktowemu łączeniu obowiązków rodzinnych z zawodowymi





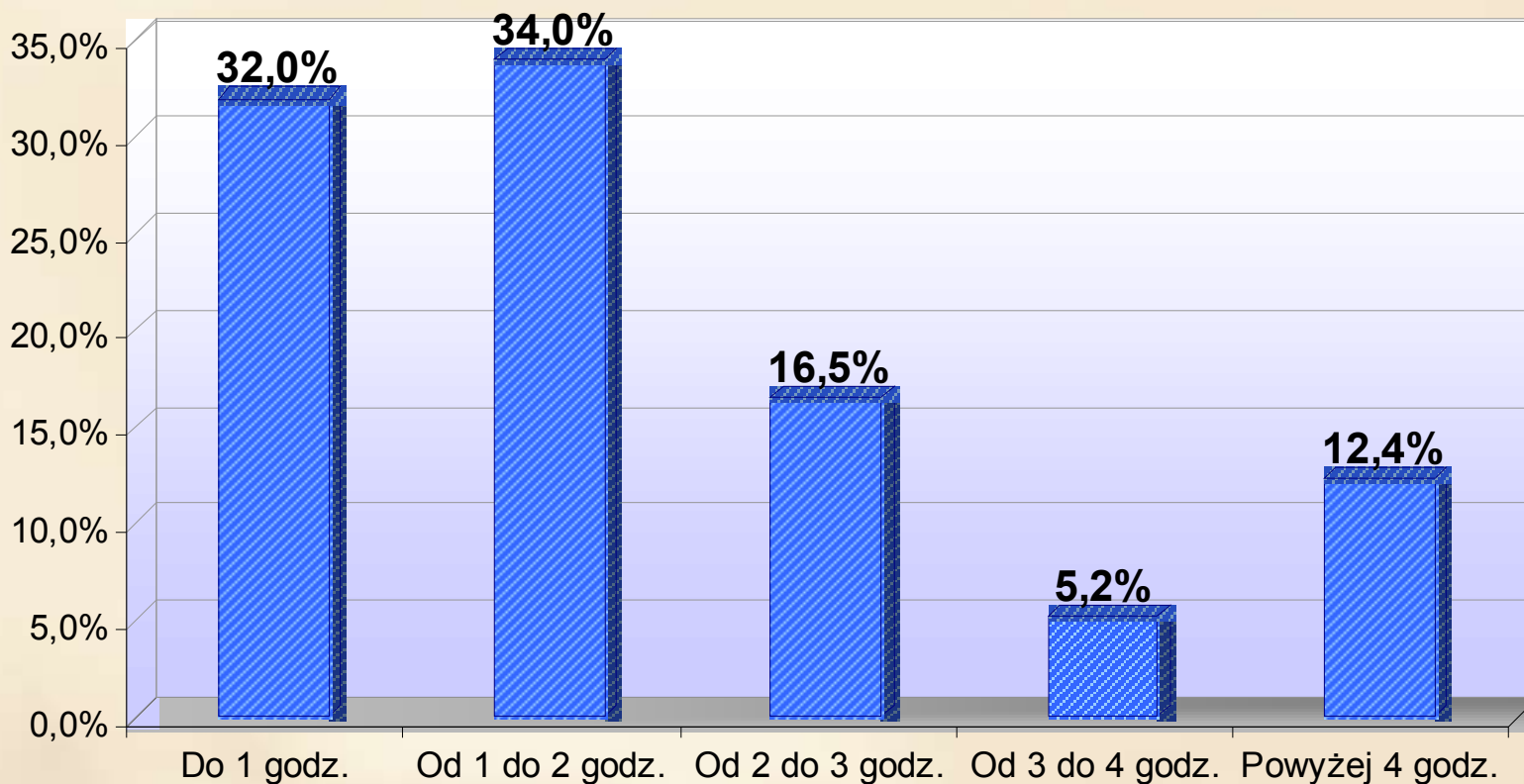
Ile godzin dziennie poświęca Pan/Pani na prace domowe



Elastyczny Pracownik Partnerska Rodzina



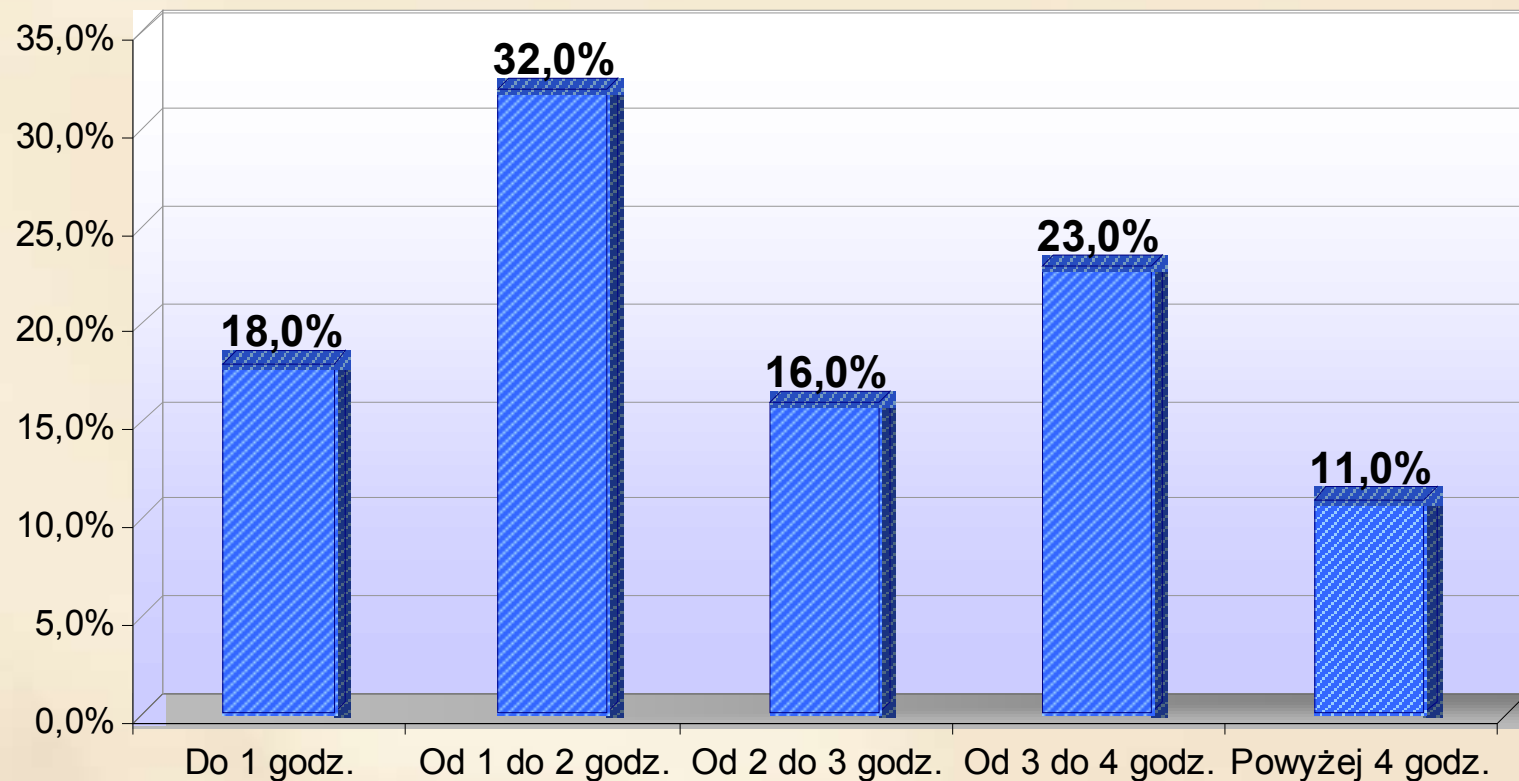
Ile godzin dziennie poświęca na prace domowe Pana/Pani partner/partnerka



Elastyczny Pracownik Partnerska Rodzina

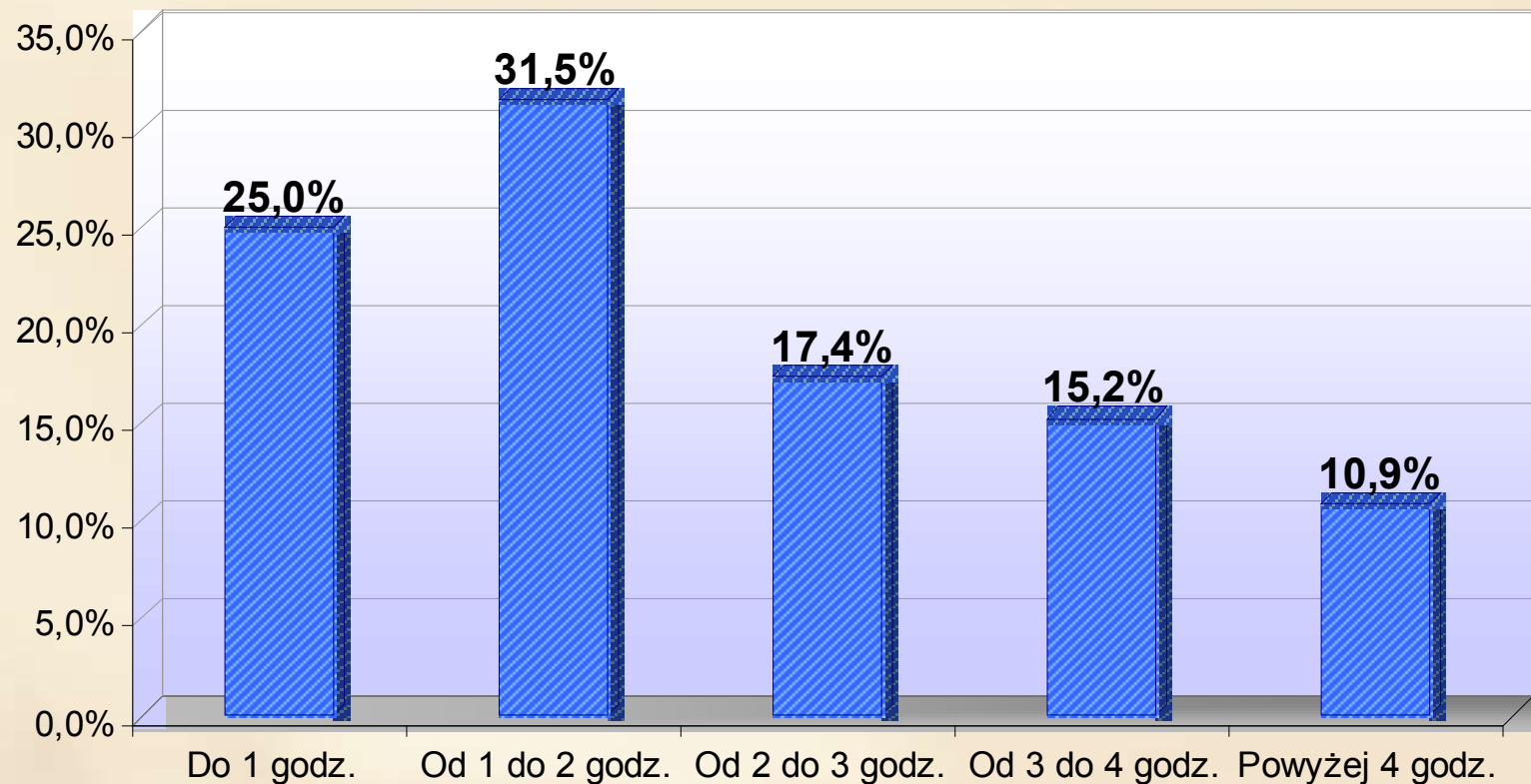


Ile czasu dziennie jest Pan/Pani w stanie poświęcić tylko i wyłącznie dziecku





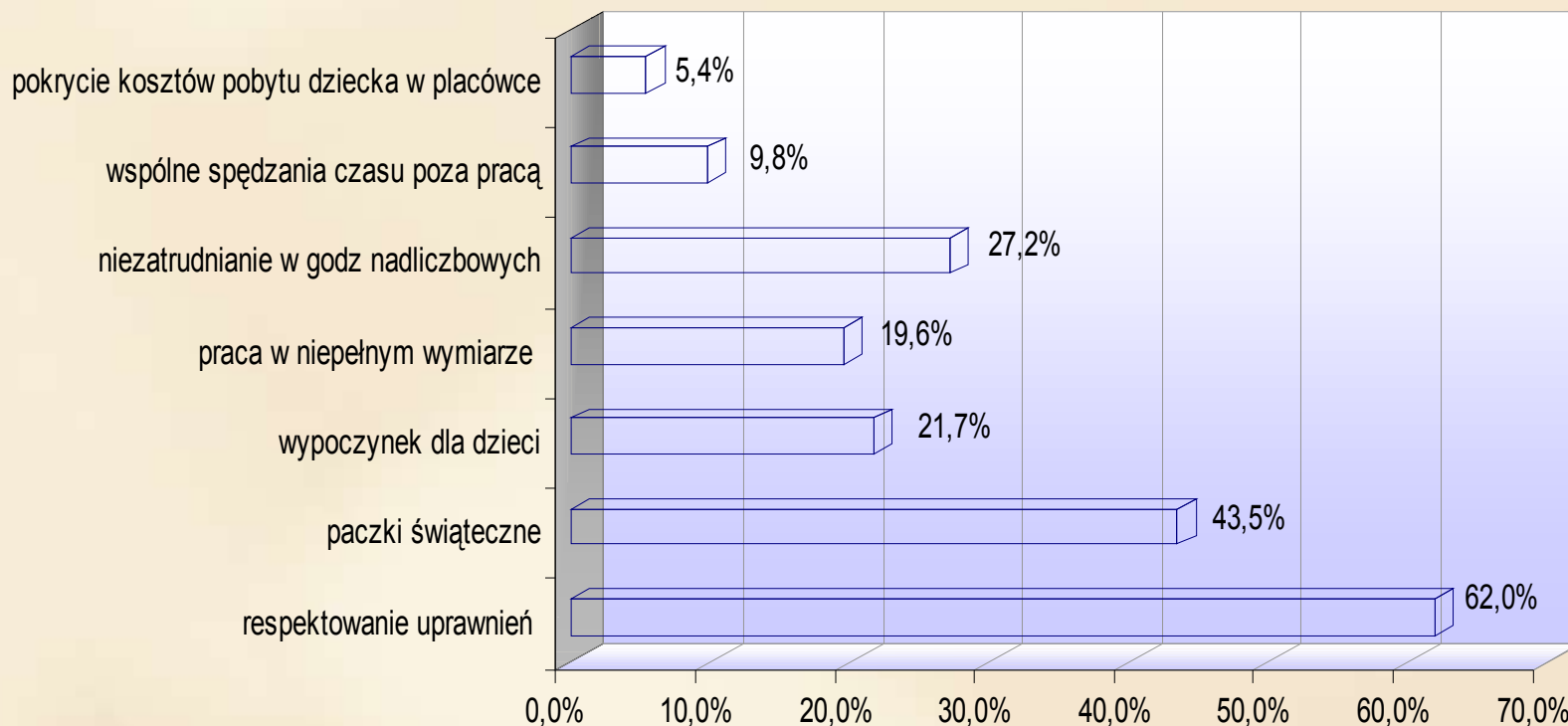
Ile czasu jest w stanie poświęcić tylko i wyłącznie dziecku Pana/Pani partner/partnerka



Elastyczny Pracownik Partnerska Rodzina

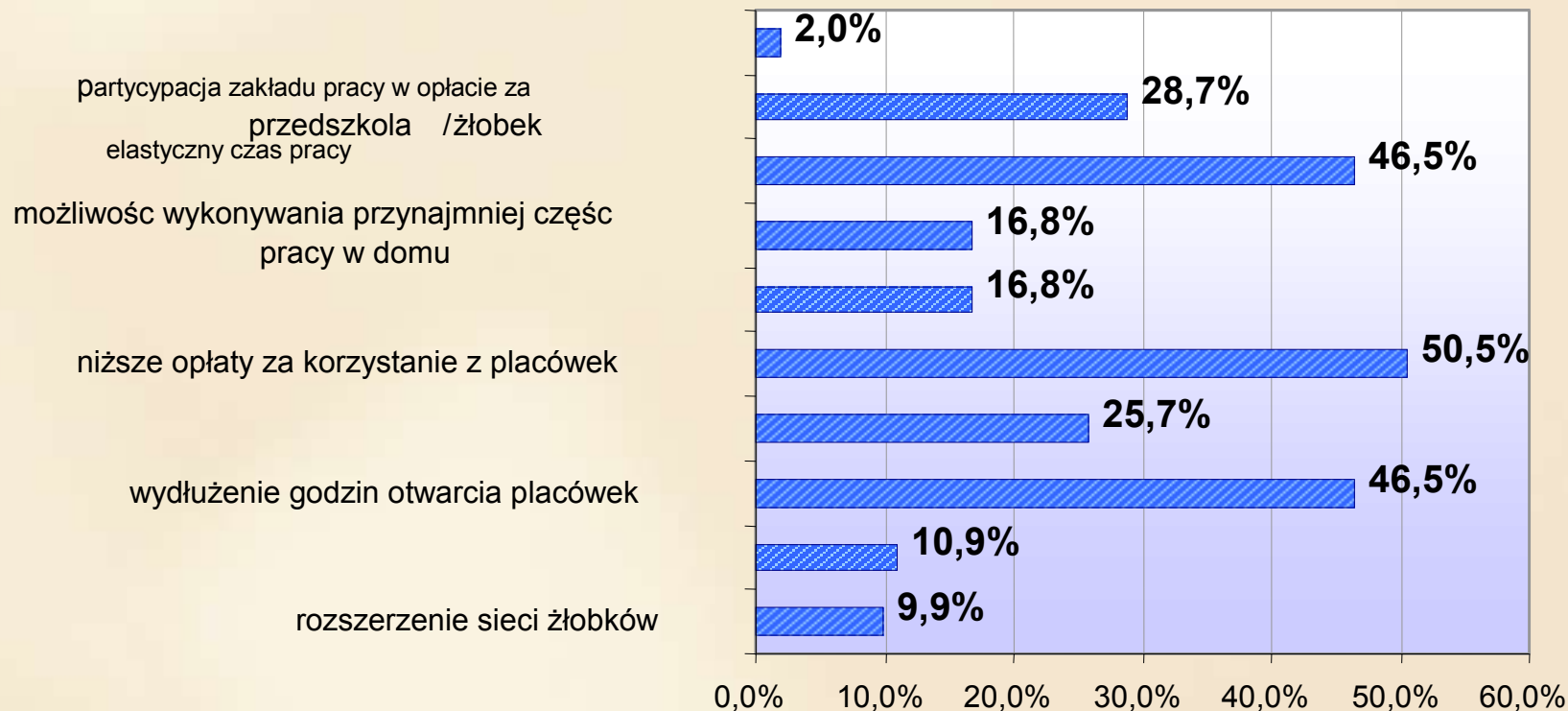


Formy pomocy zakładu pracy dla pracowników mających dzieci stosowane przez aktualnego pracodawcę



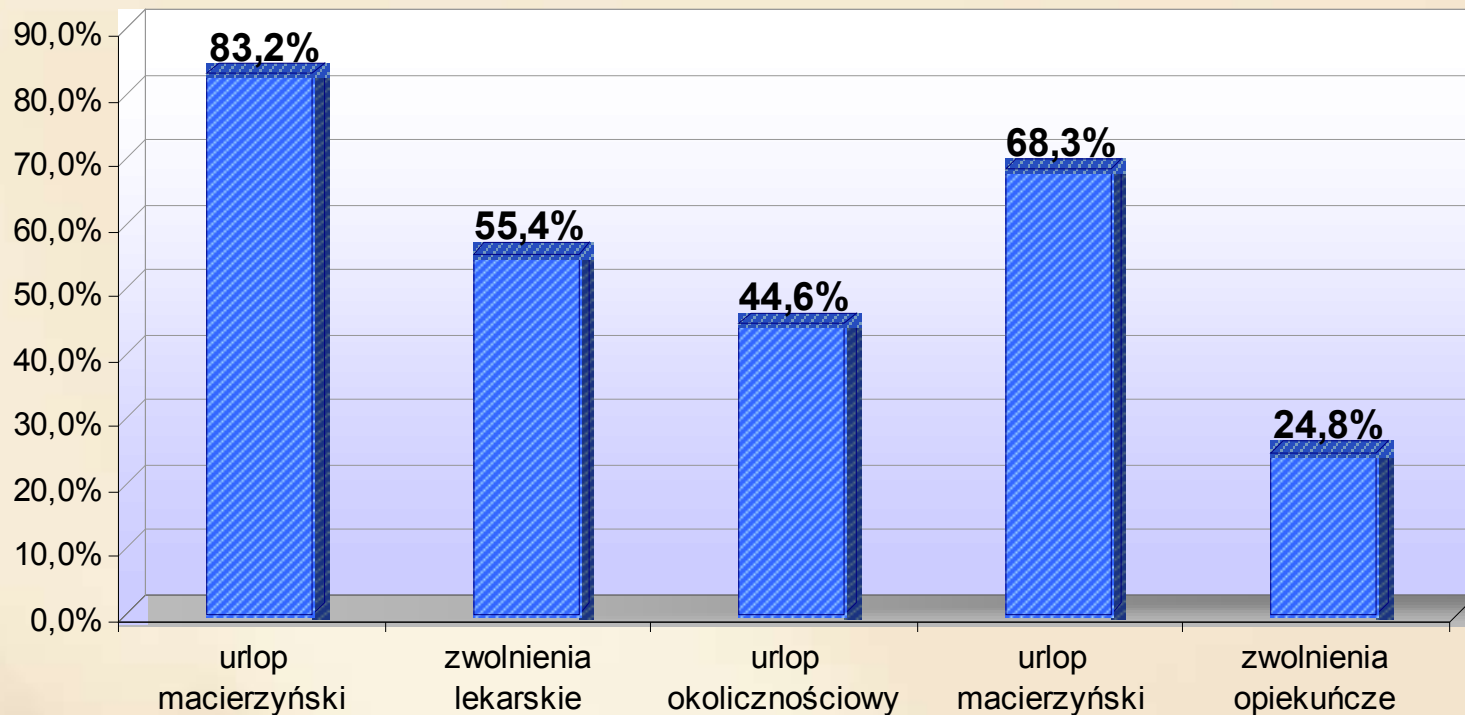


Rozwiązania zdaniem respondentów sprzyjające godzeniu obowiązków rodzinnych



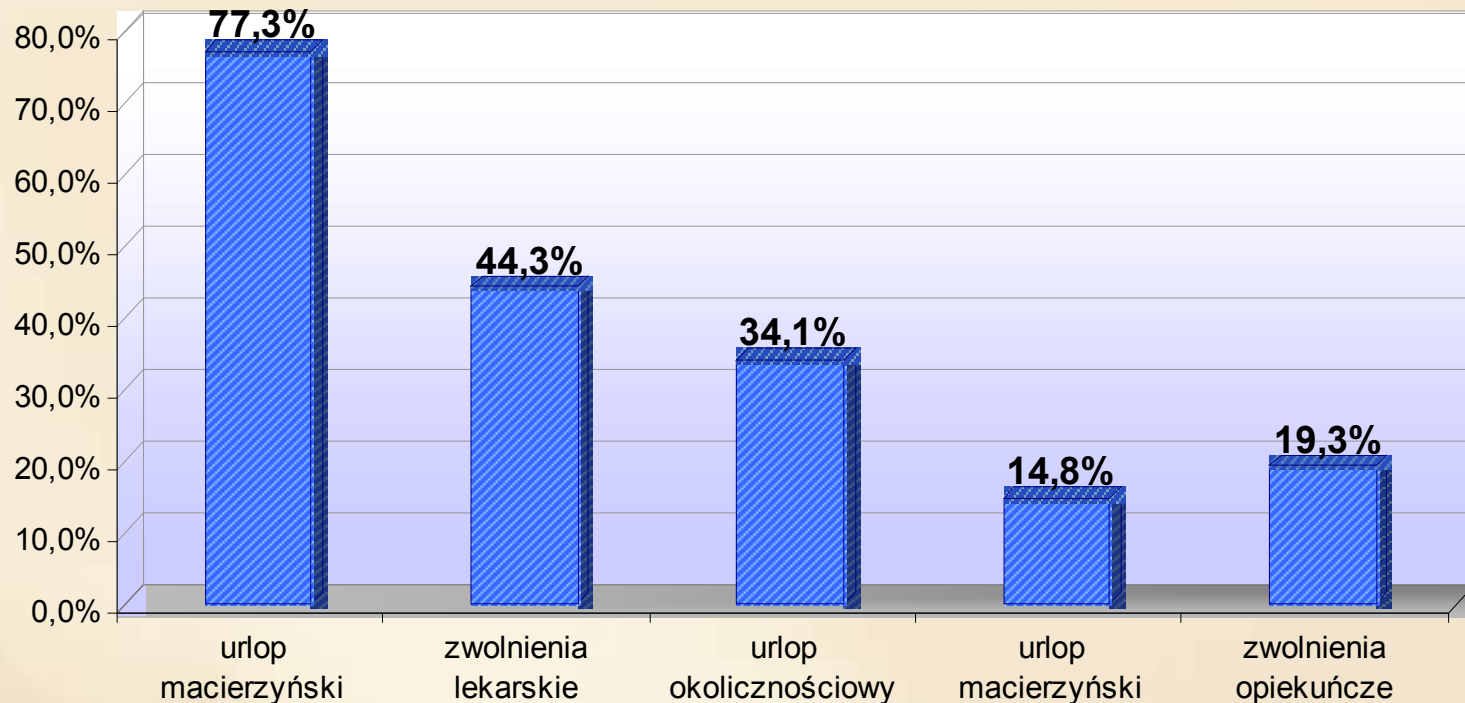


Korzystanie z uprawnień pracowniczych



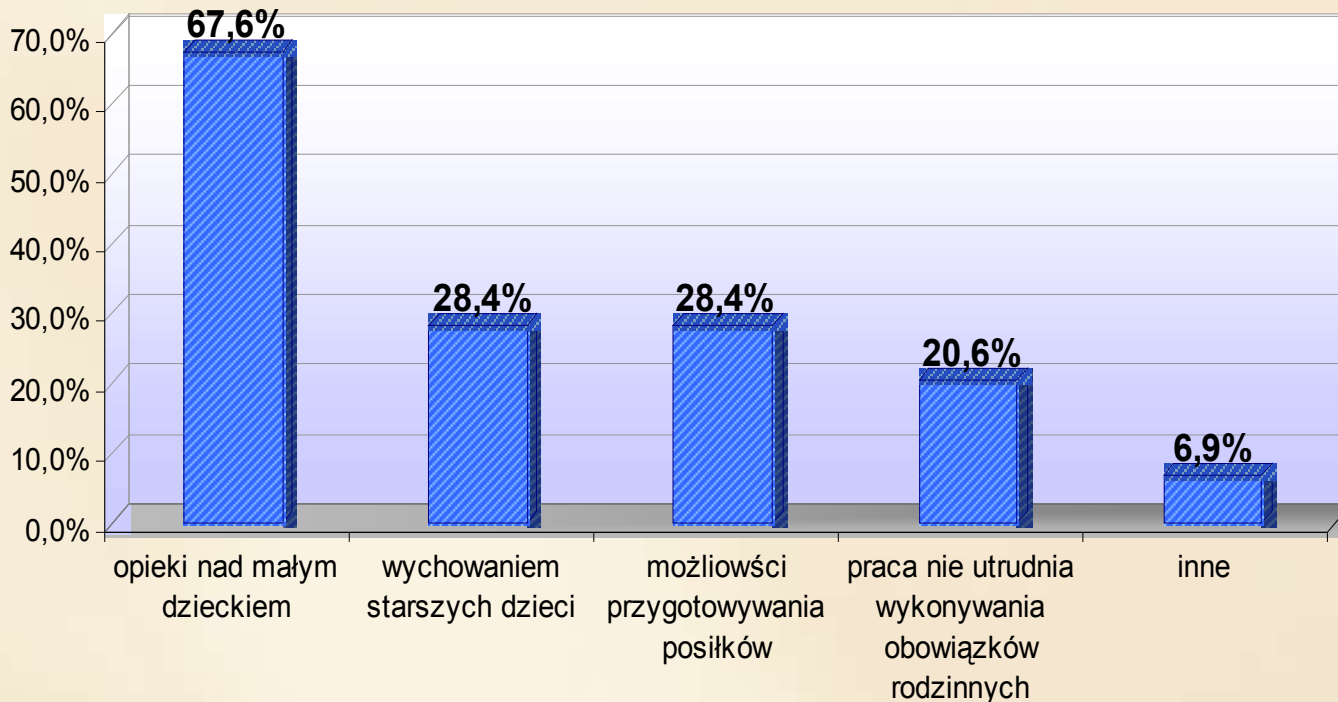


Korzystanie z uprawnień pracowniczych partnera/partnerki





Trudności jakie powoduje podjęcie pracy



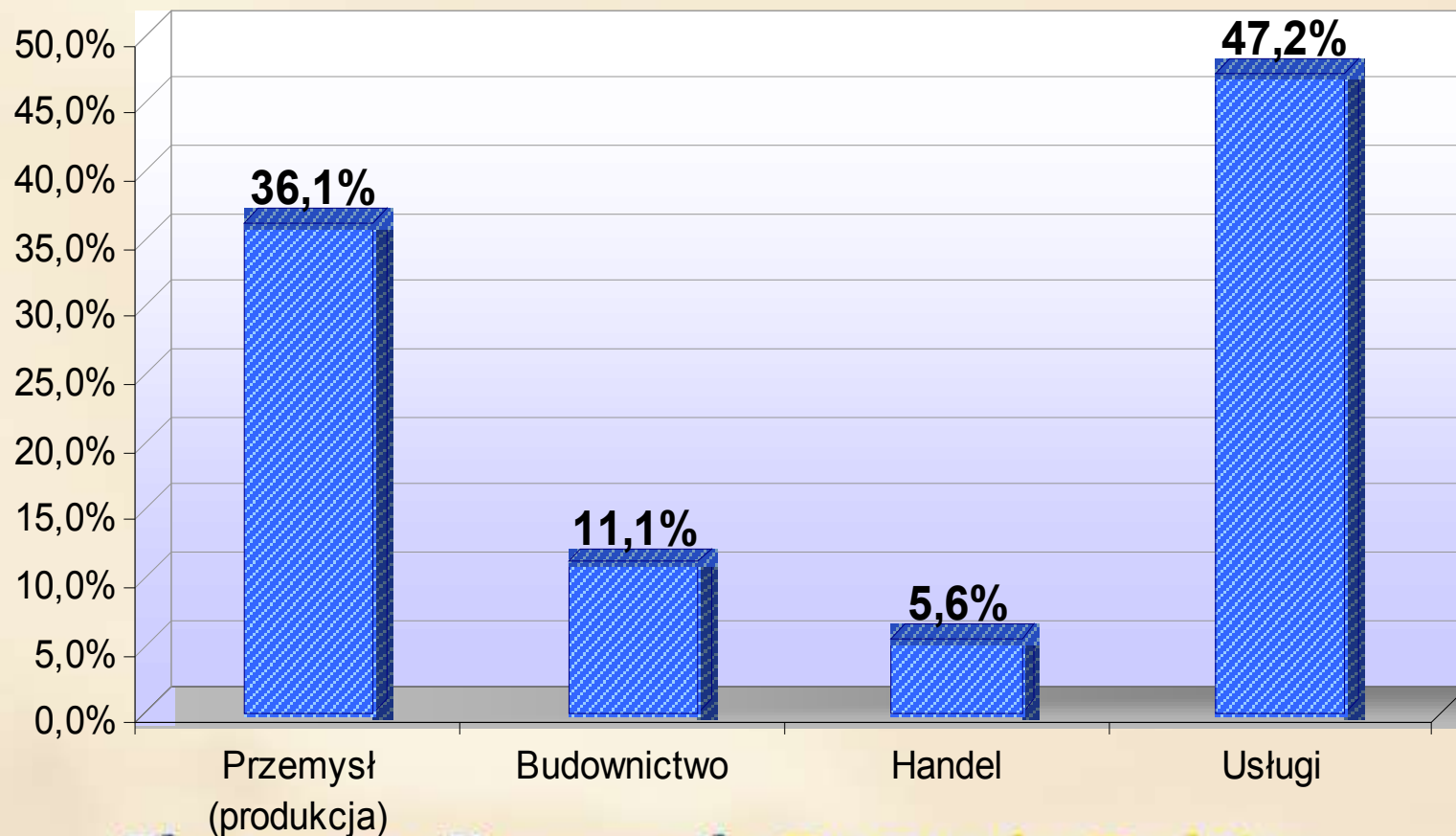


Perspektywy upowszechniania
elastycznych form zatrudnienia
pozwalających na godzenie obowiązków
zawodowych z rodzinnymi

Wyniki badań pilotażowych w
podlaskich przedsiębiorstwach

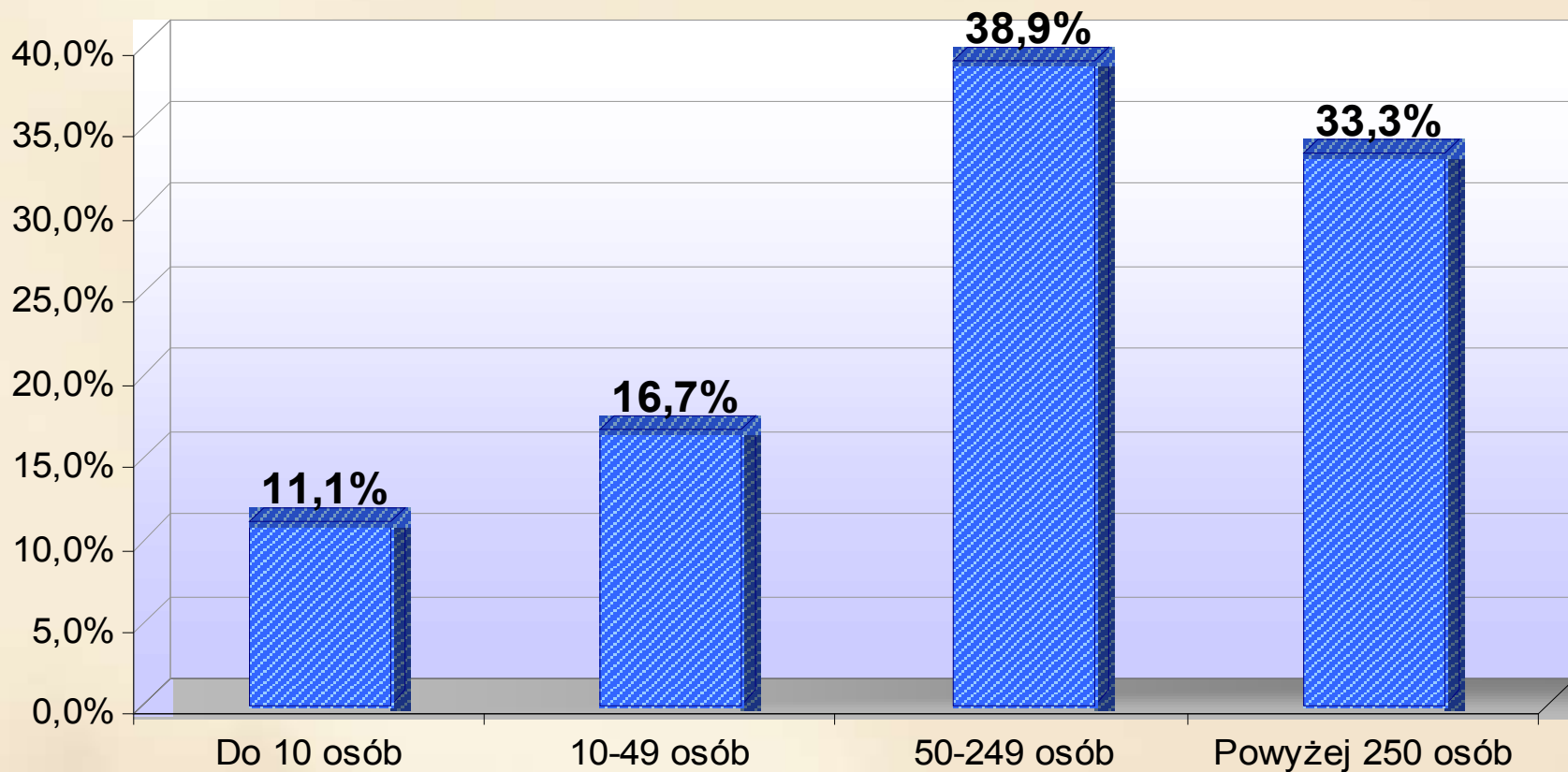


Rodzaj głównej działalności badanych firm





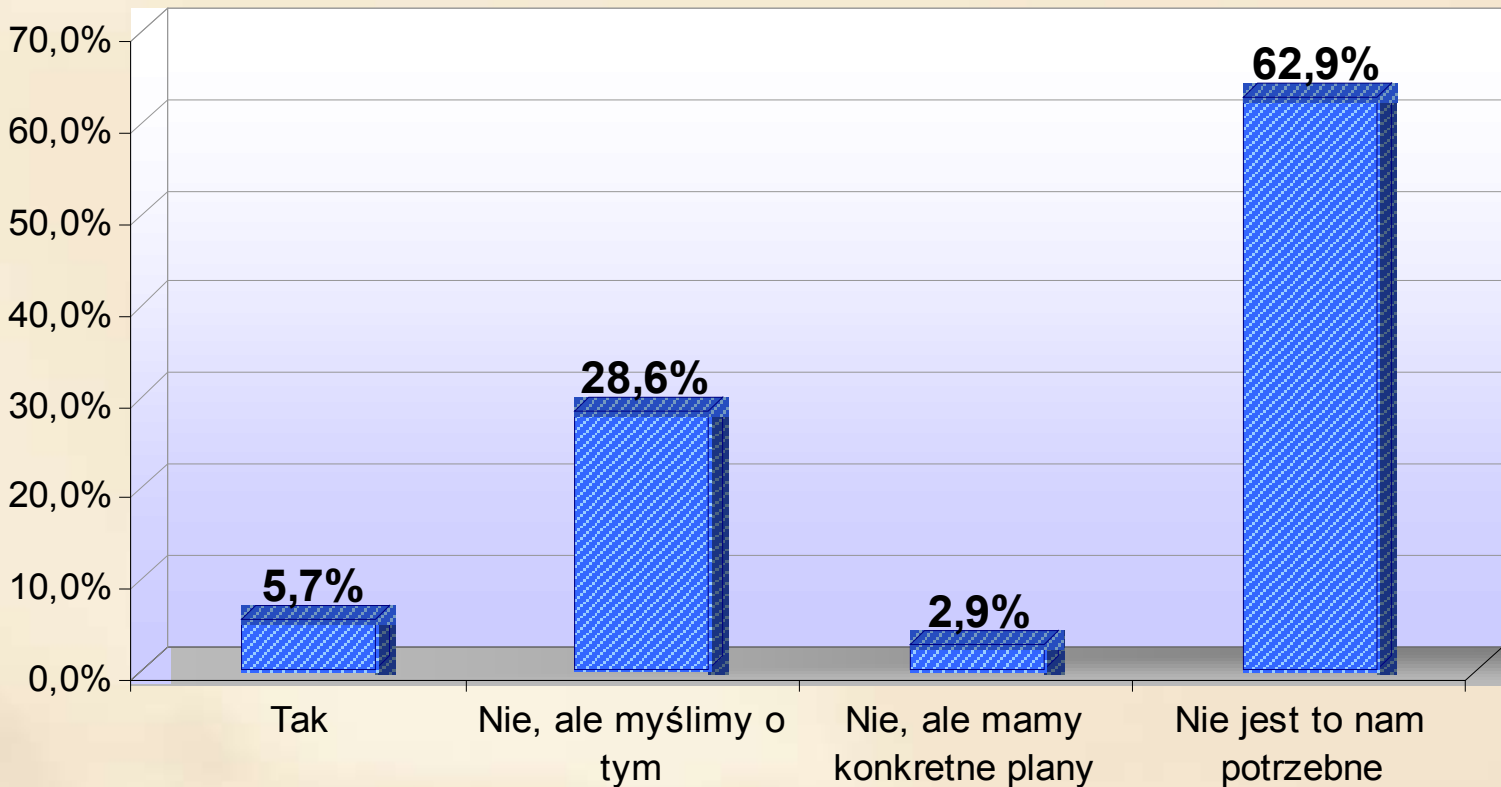
Wielkość badanych firm



Elastyczny Pracownik Partnerska Rodzina



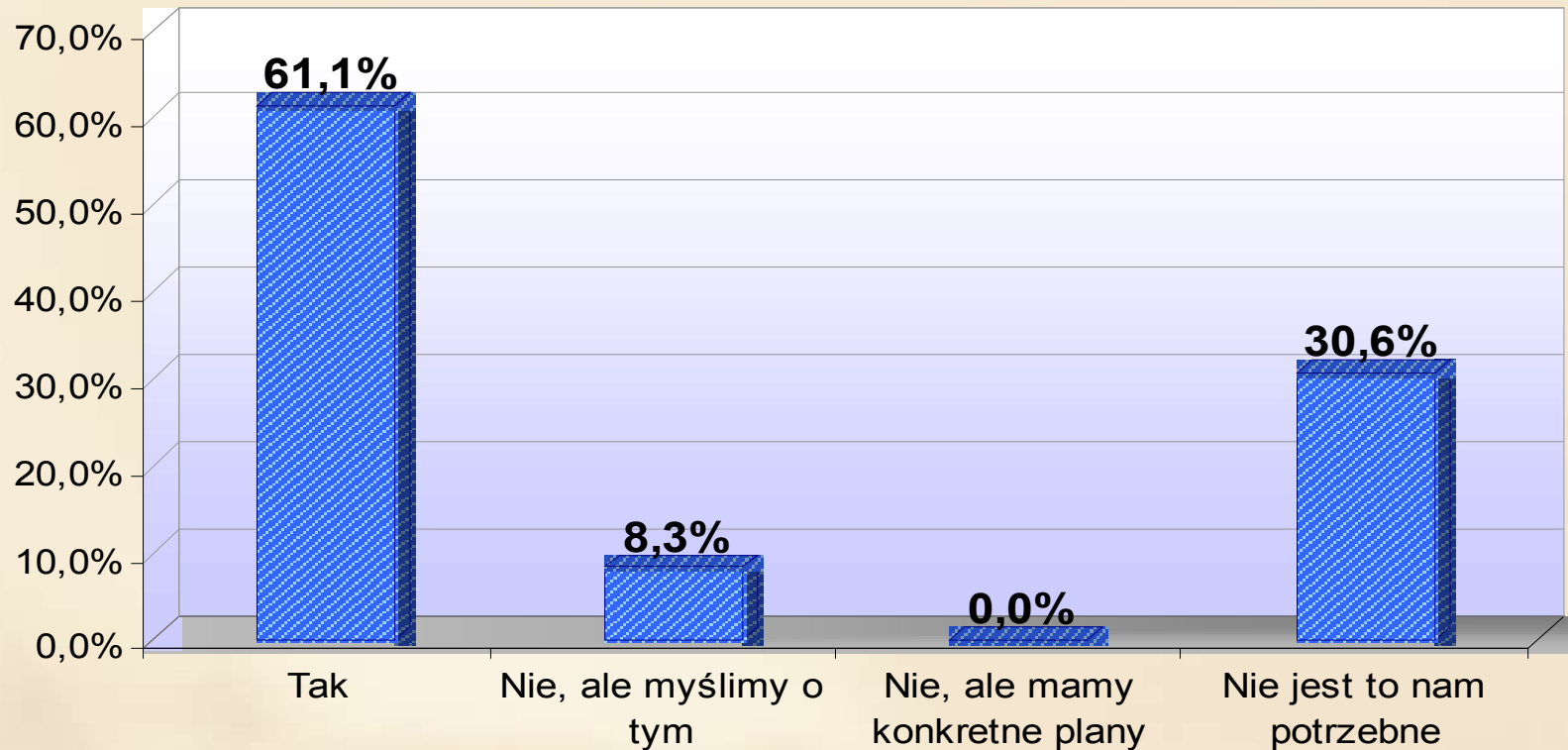
Stosowanie telepracy



Elastyczny Pracownik Partnerska Rodzina

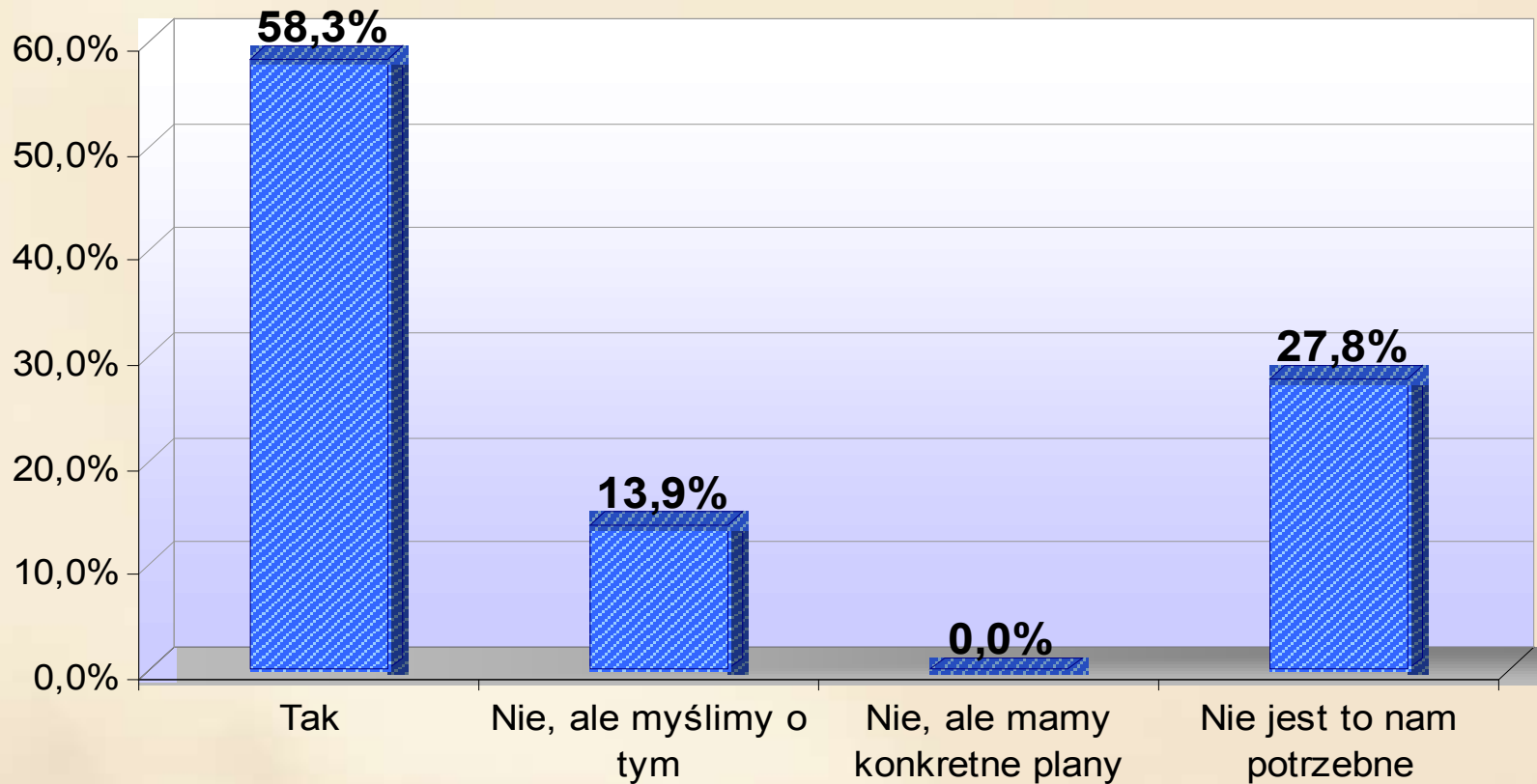


Zatrudnienie w niepełnym wymiarze czasu pracy



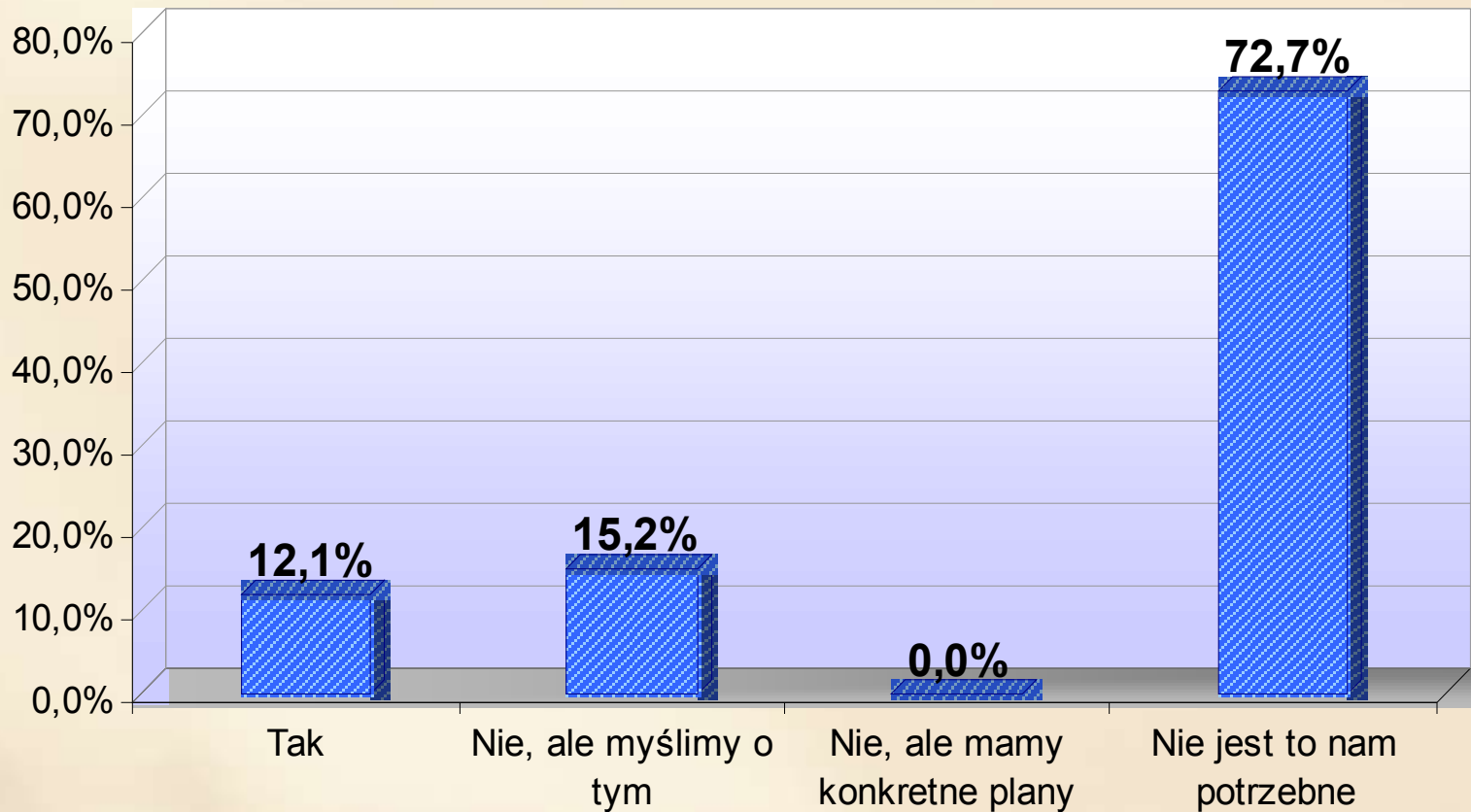


Elastyczna organizacja czasu pracy





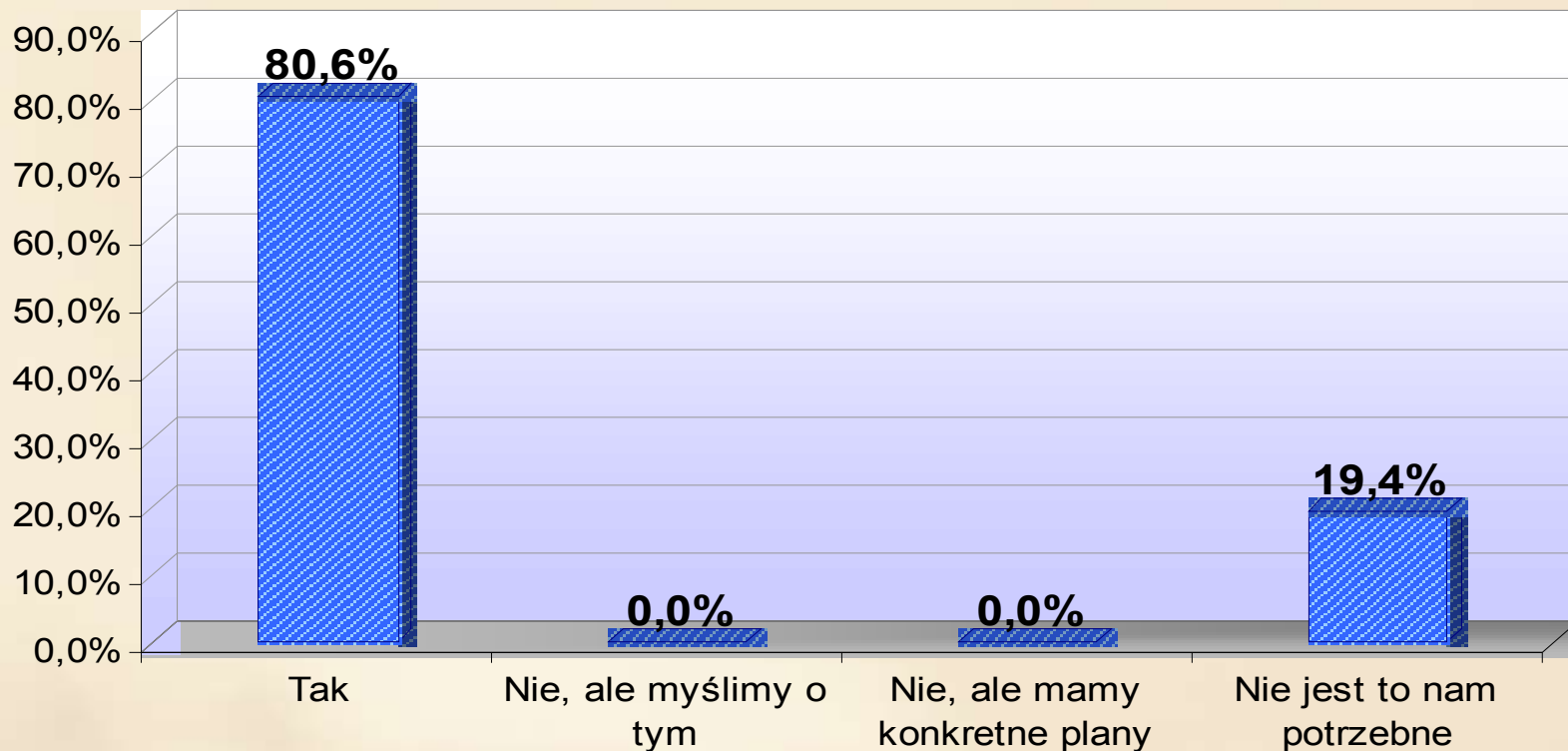
Praca w domu



Elastyczny Pracownik Partnerska Rodzina

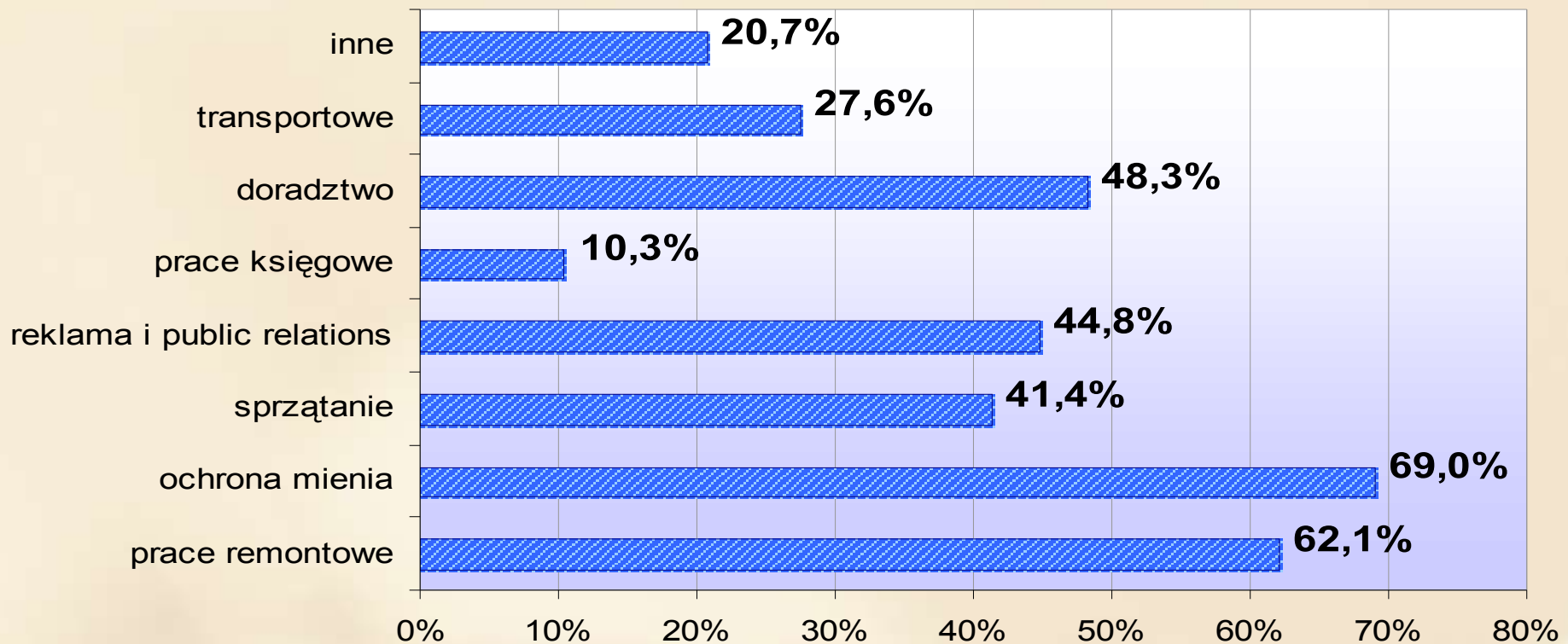


Kontraktowanie pracy



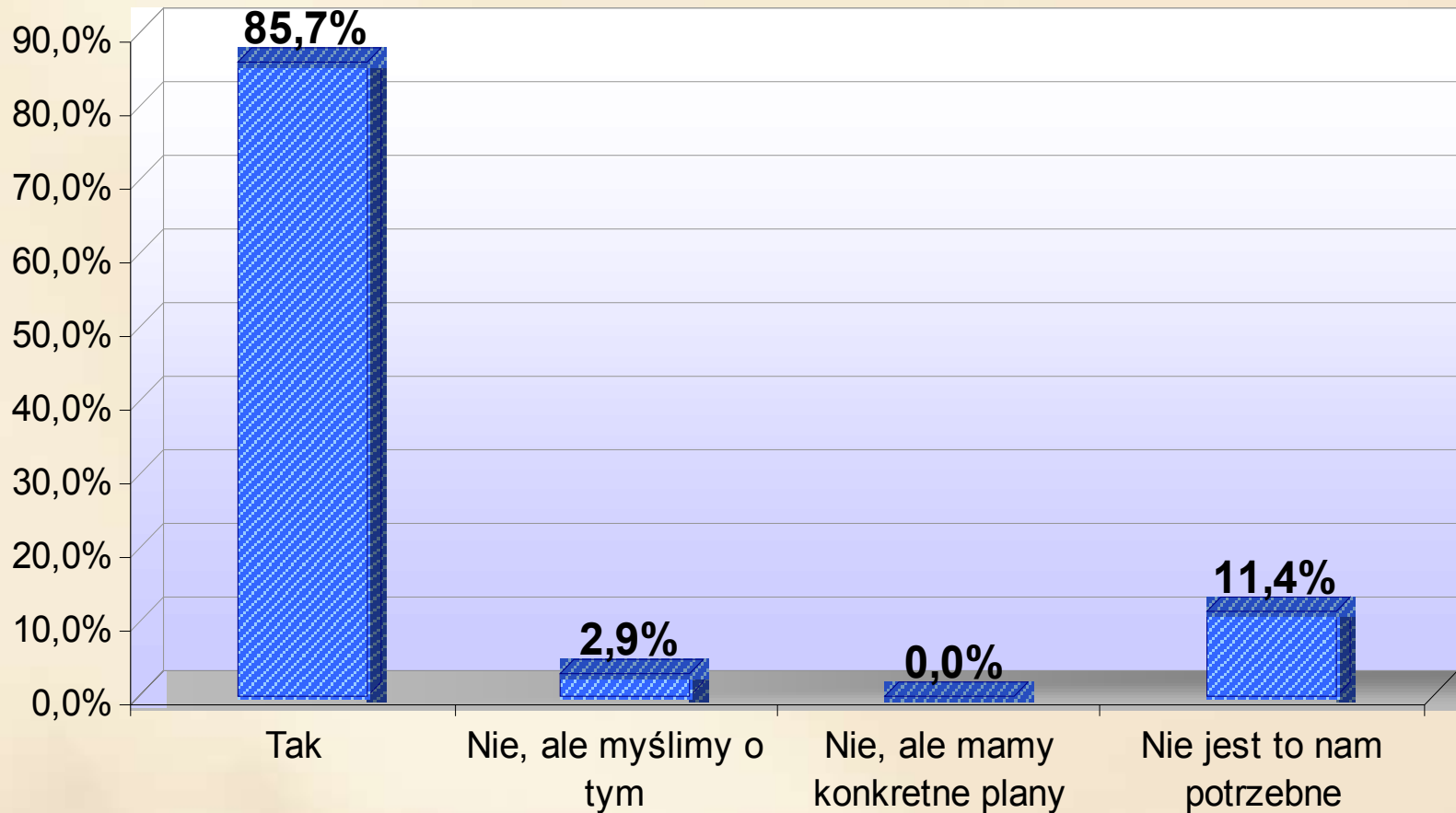


Prace powierzane do wykonania firmom z zewnątrz



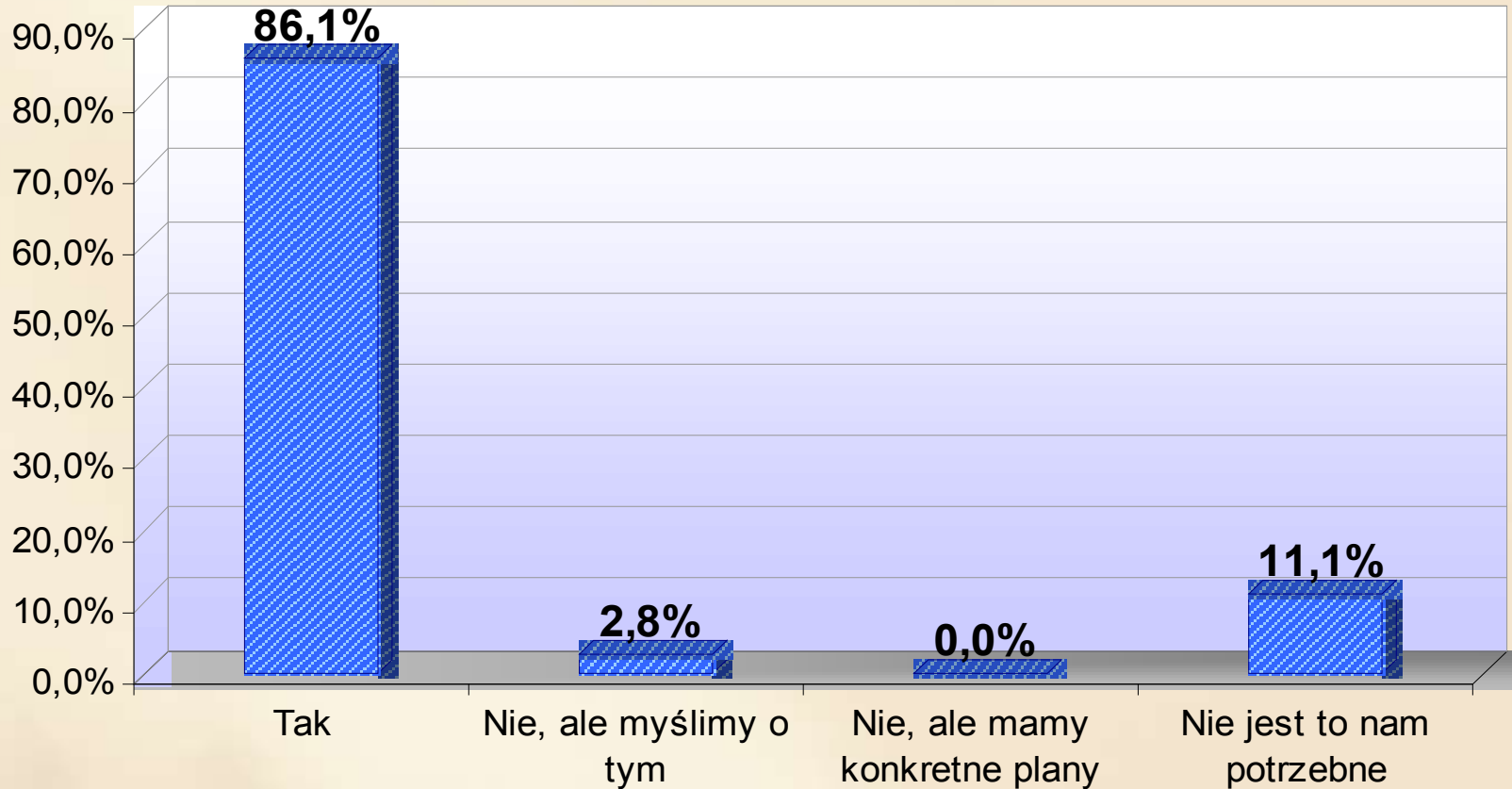


Umowy cywilnoprawne (zlecenia, o dzieło)



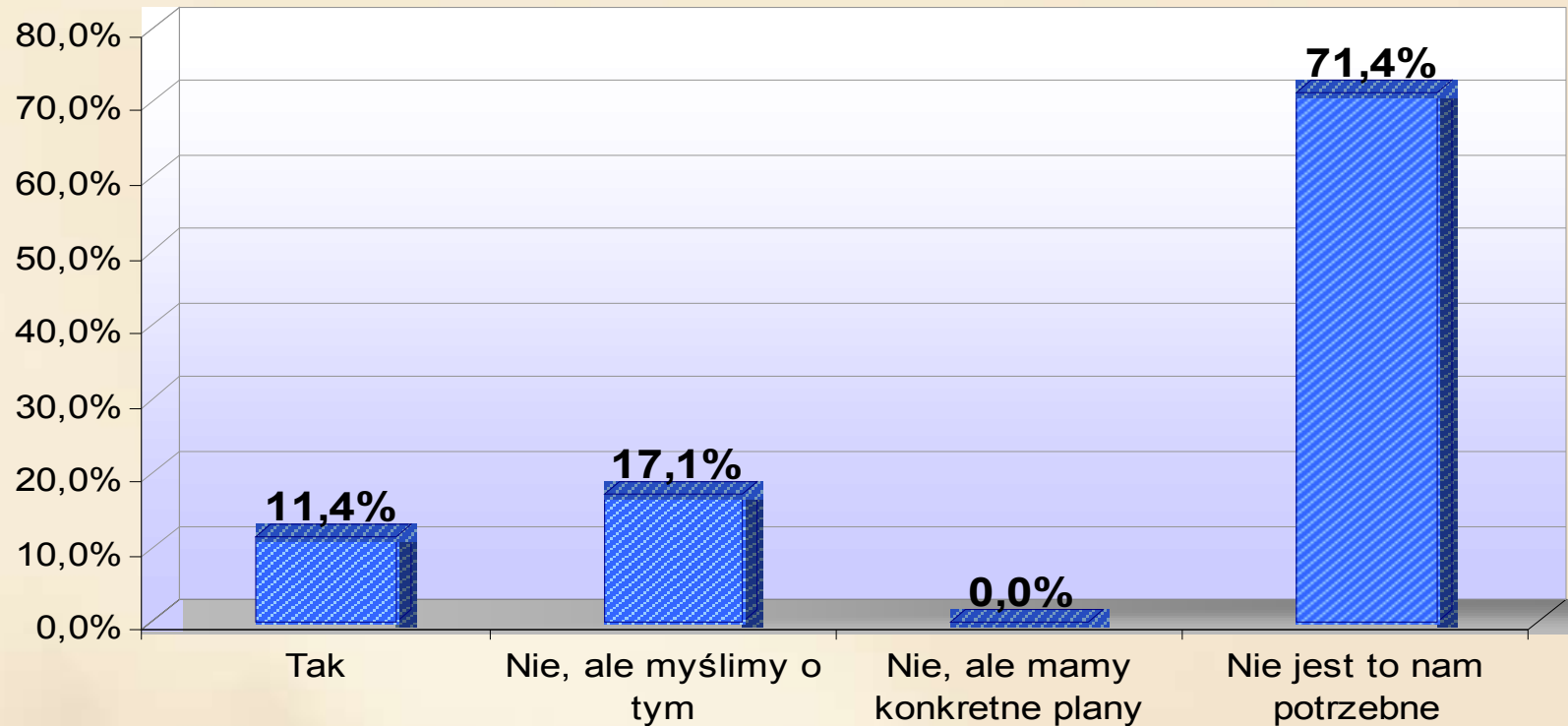


Umowy na czas określony





Zatrudnienie tymczasowe (wypożyczenie pracownika)



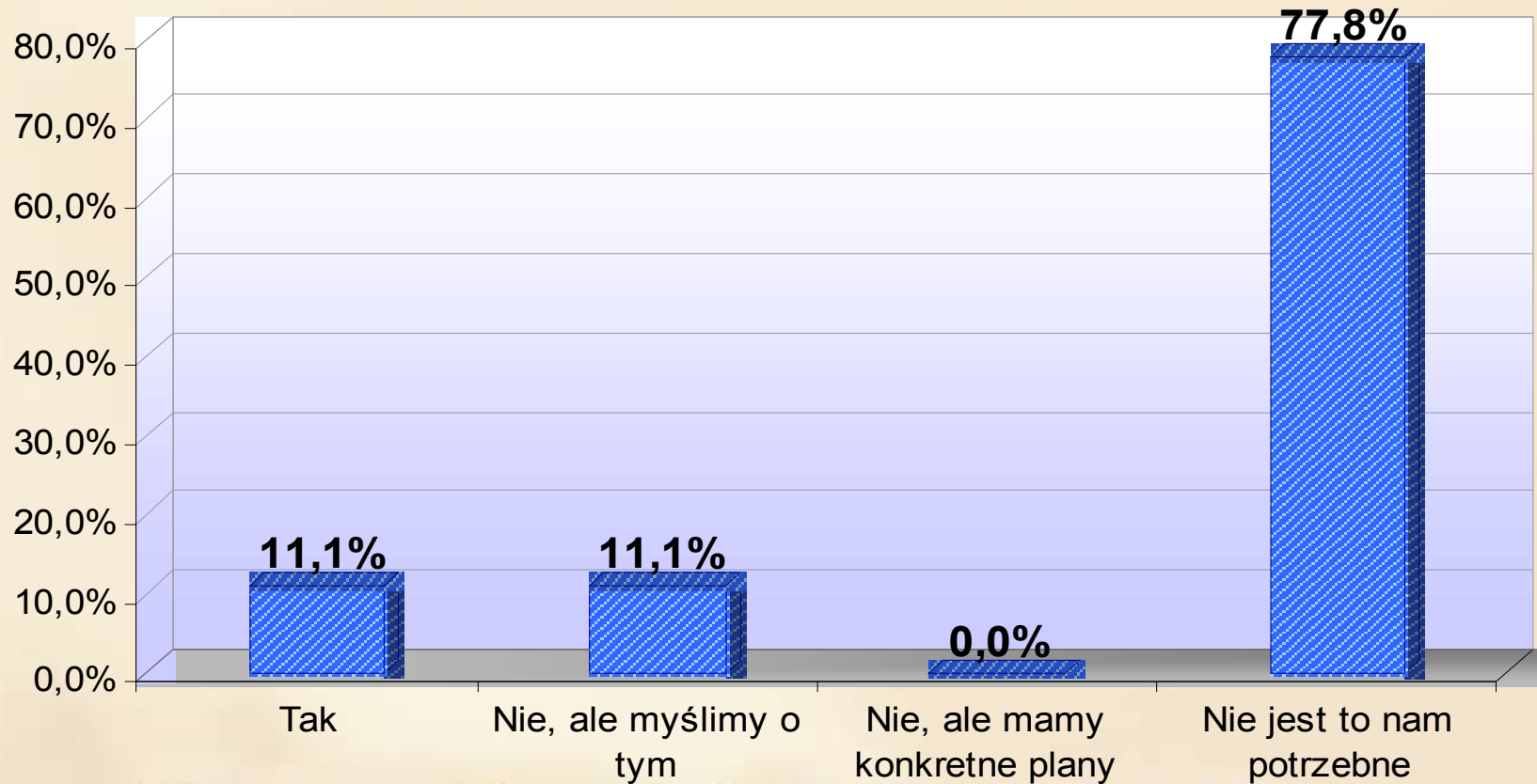


Powody wypożyczenia pracowników



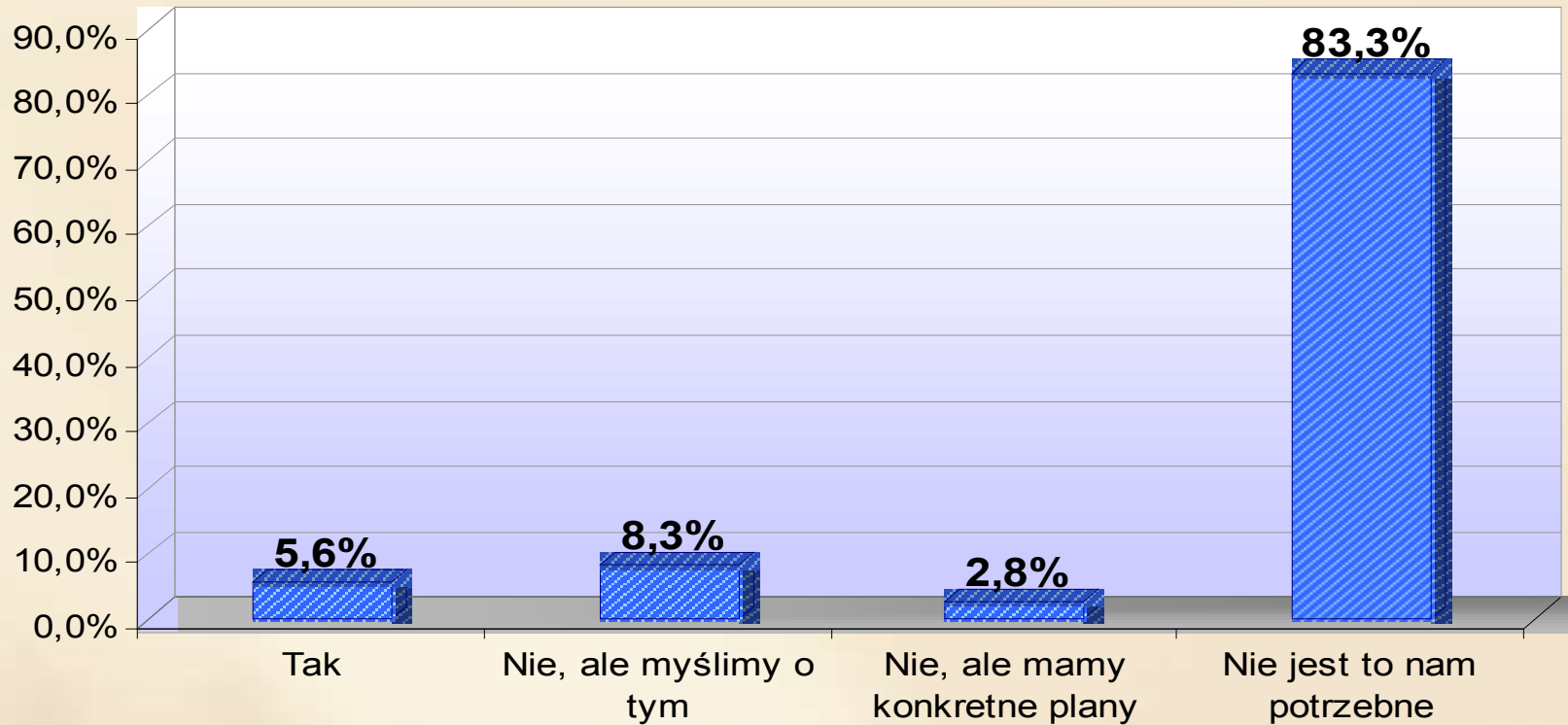


Zatrudnienie dorywcze



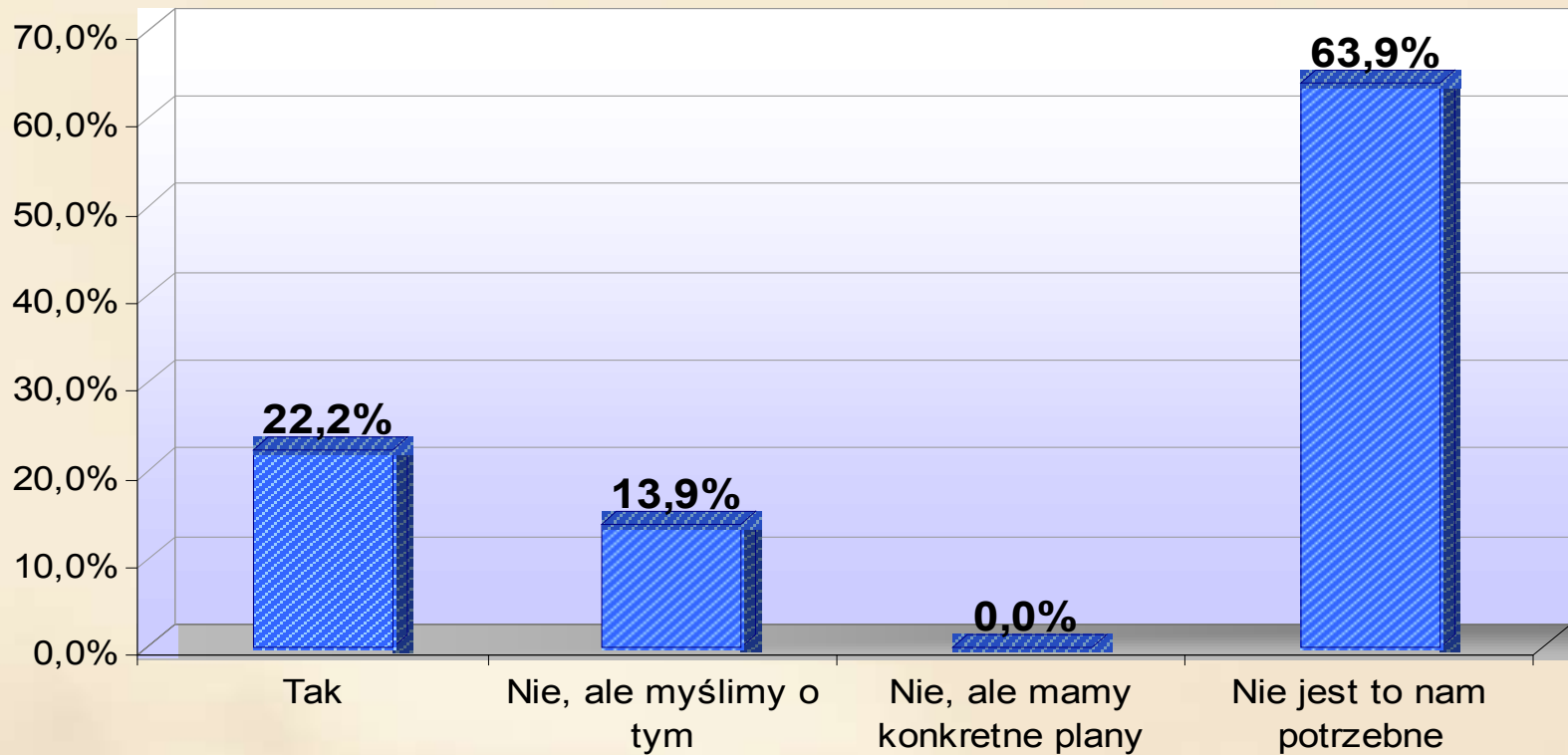


Dzielenie pracy



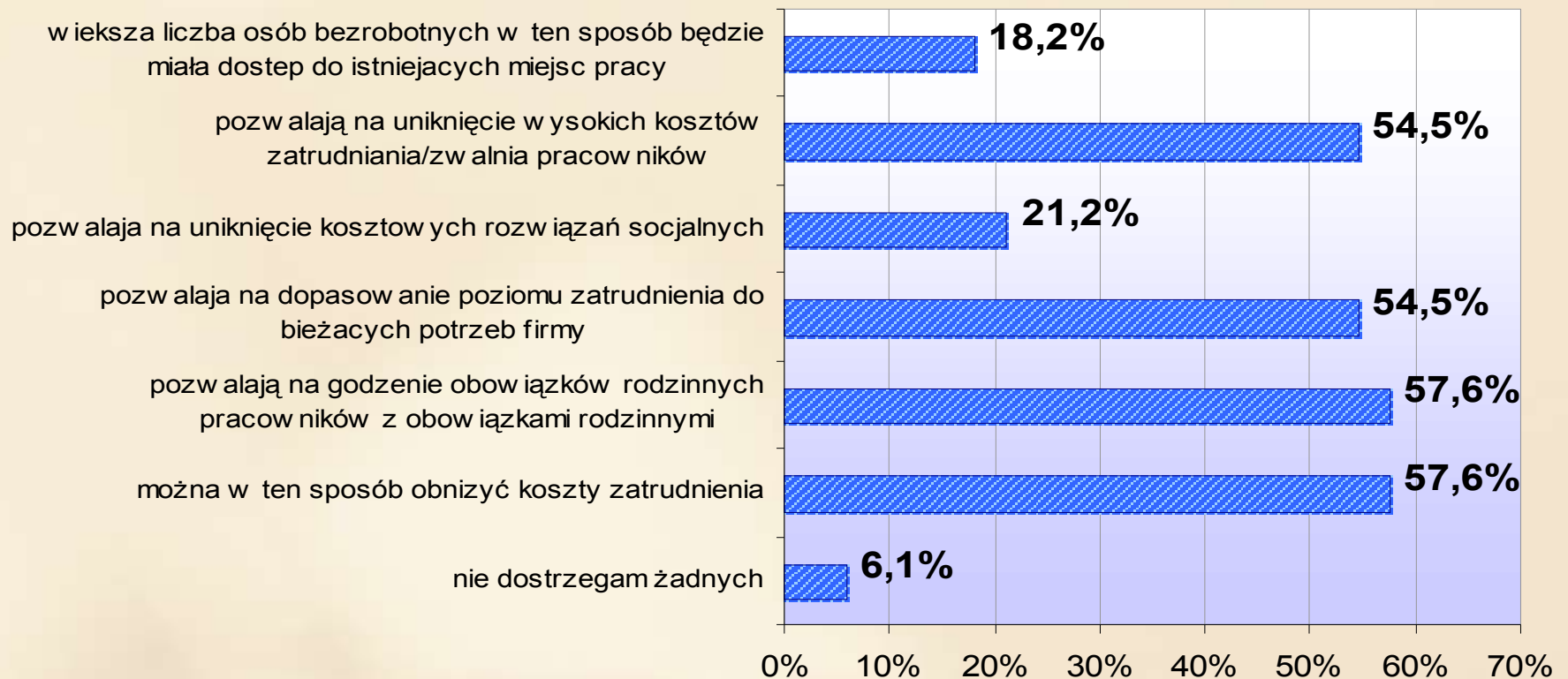


Praca na wezwanie





Korzyści ze stosowania elastycznych form zatrudnienia dostrzegane przez badane firmy



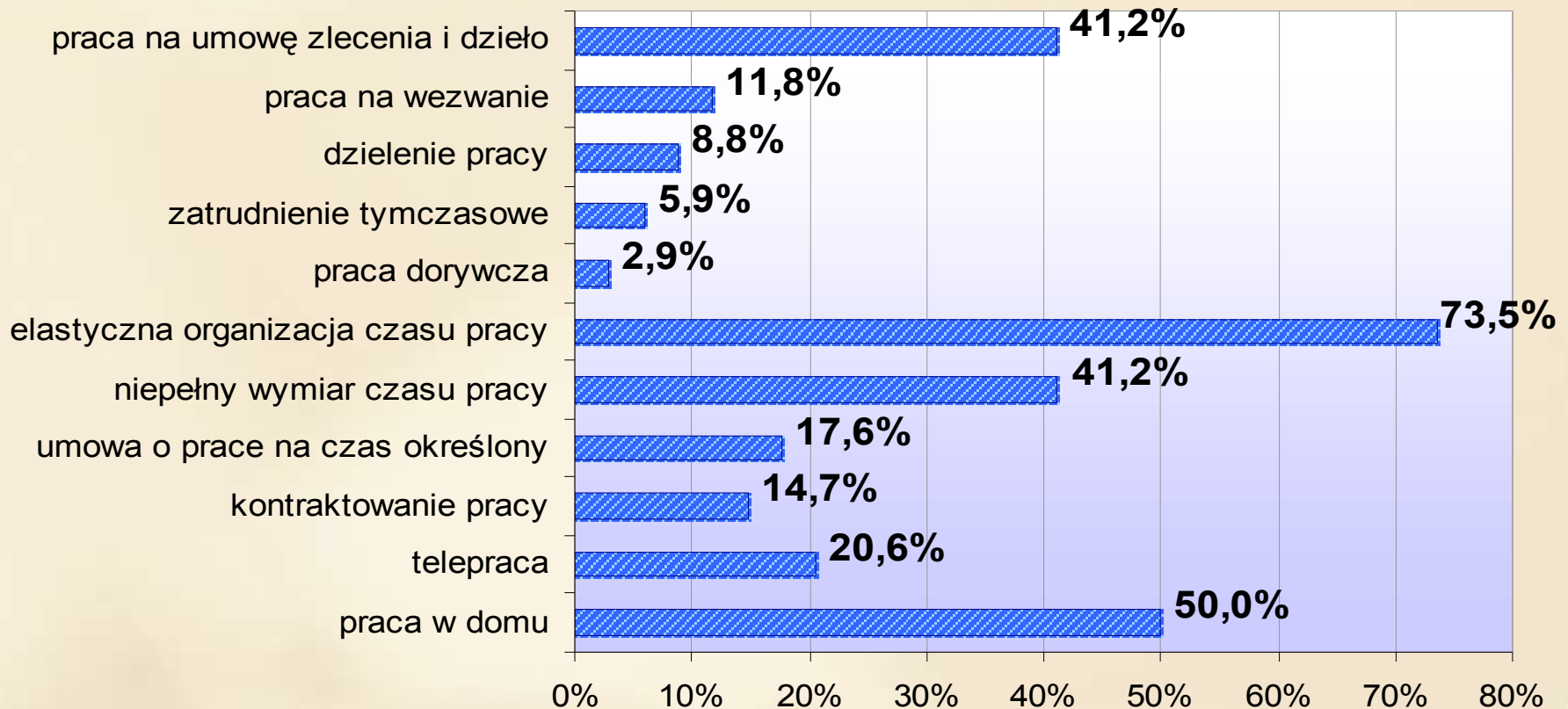


Bariery w stosowaniu elastycznych form zatrudnienia



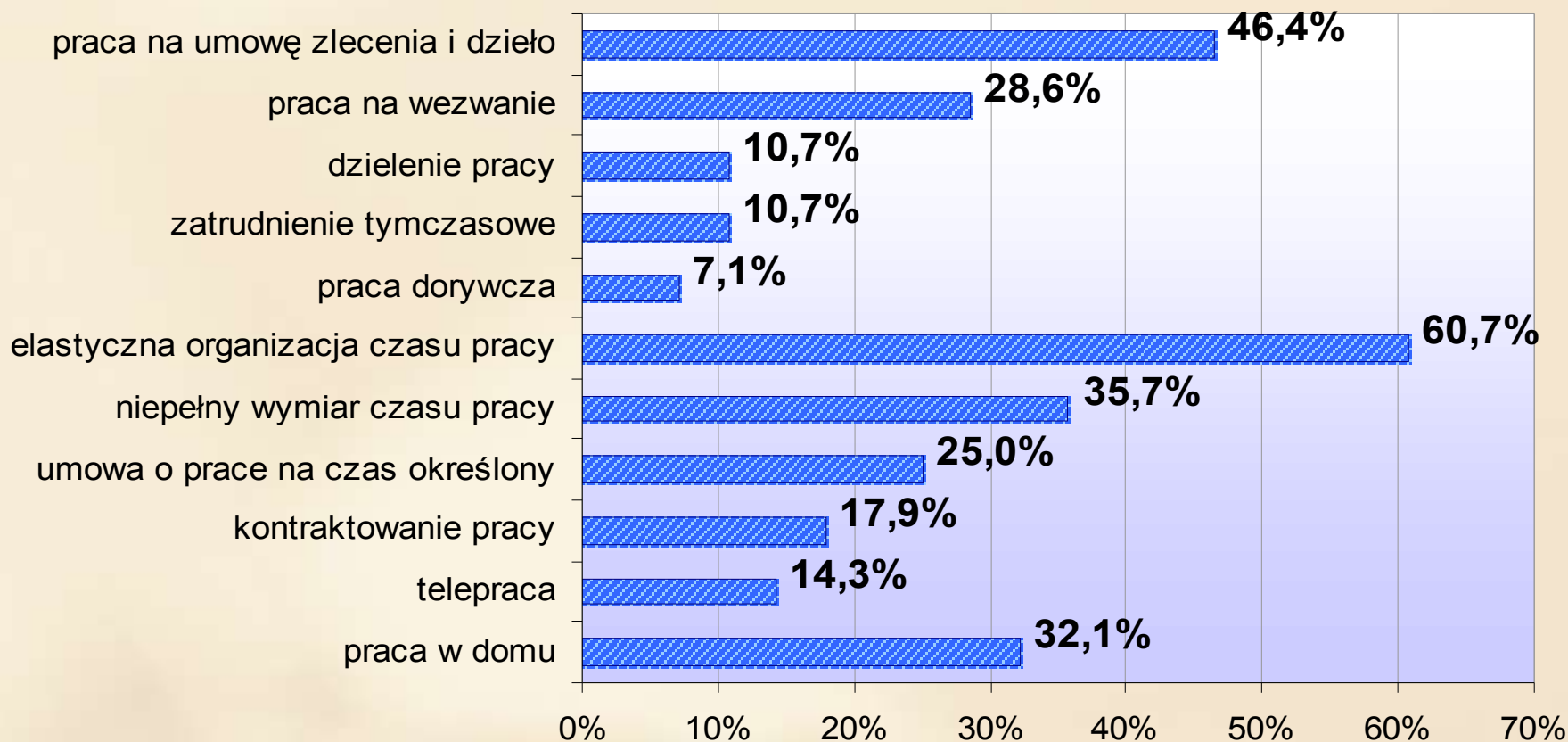


Elastyczne formy zatrudnienia sprzyjające godzeniu obowiązków zawodowych pracowników z rodzinnymi





Elastyczne formy zatrudnienia wdrożeniem, których zainteresowane są badane firmy





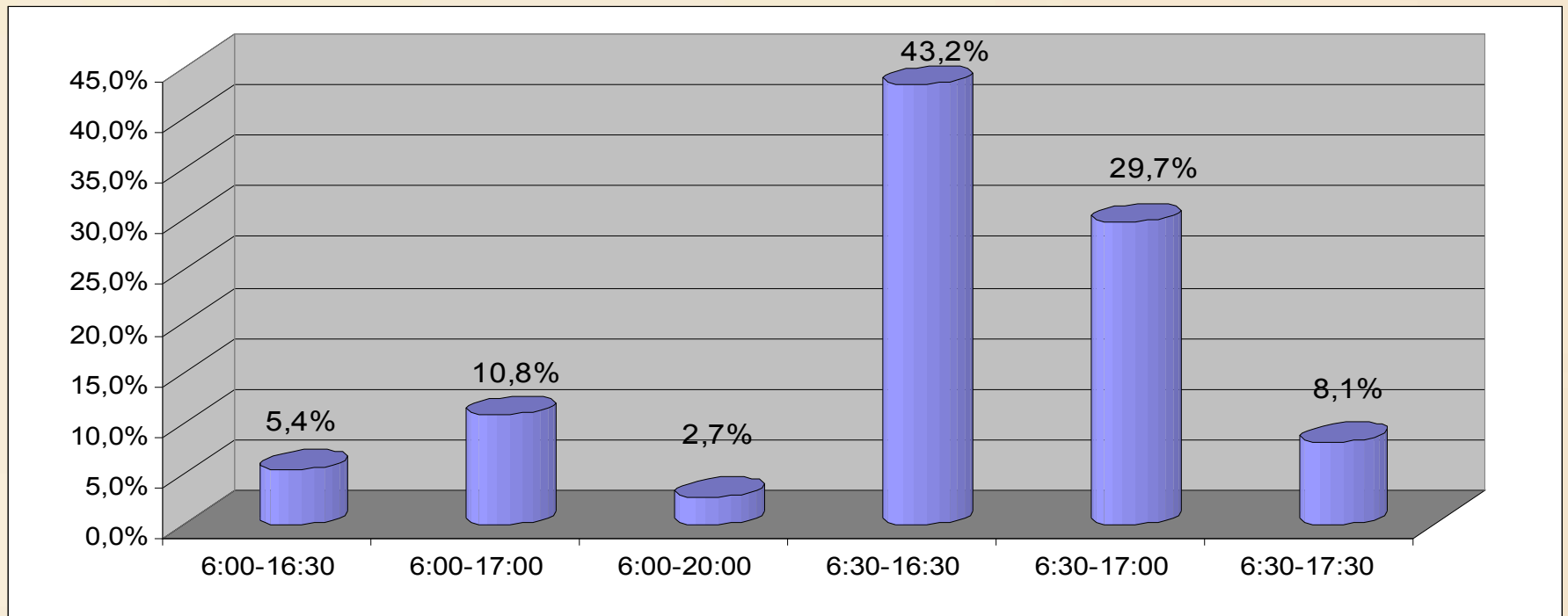
Elastyczność funkcjonowania publicznych placówek opieki nad dziećmi (żłobków i przedszkoli)

Badaniem objęto 41 placówek, w tym
38 przedszkoli oraz 3 żłobki

Elastyczny Pracownik Partnerska Rodzina



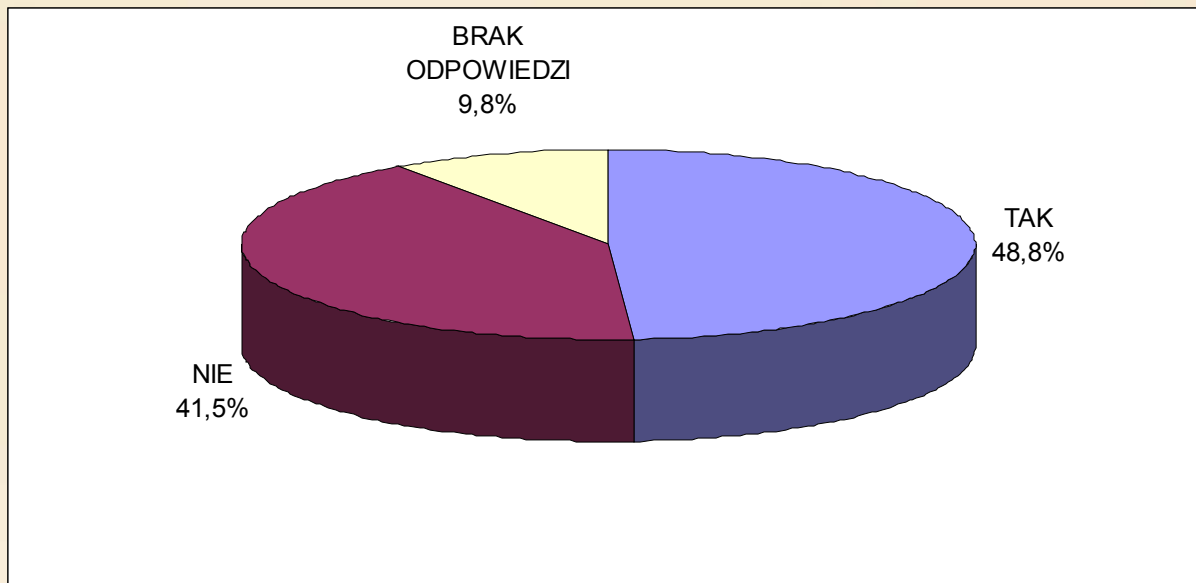
Godziny otwarcia placówek



Elastyczny Pracownik Partnerska Rodzina

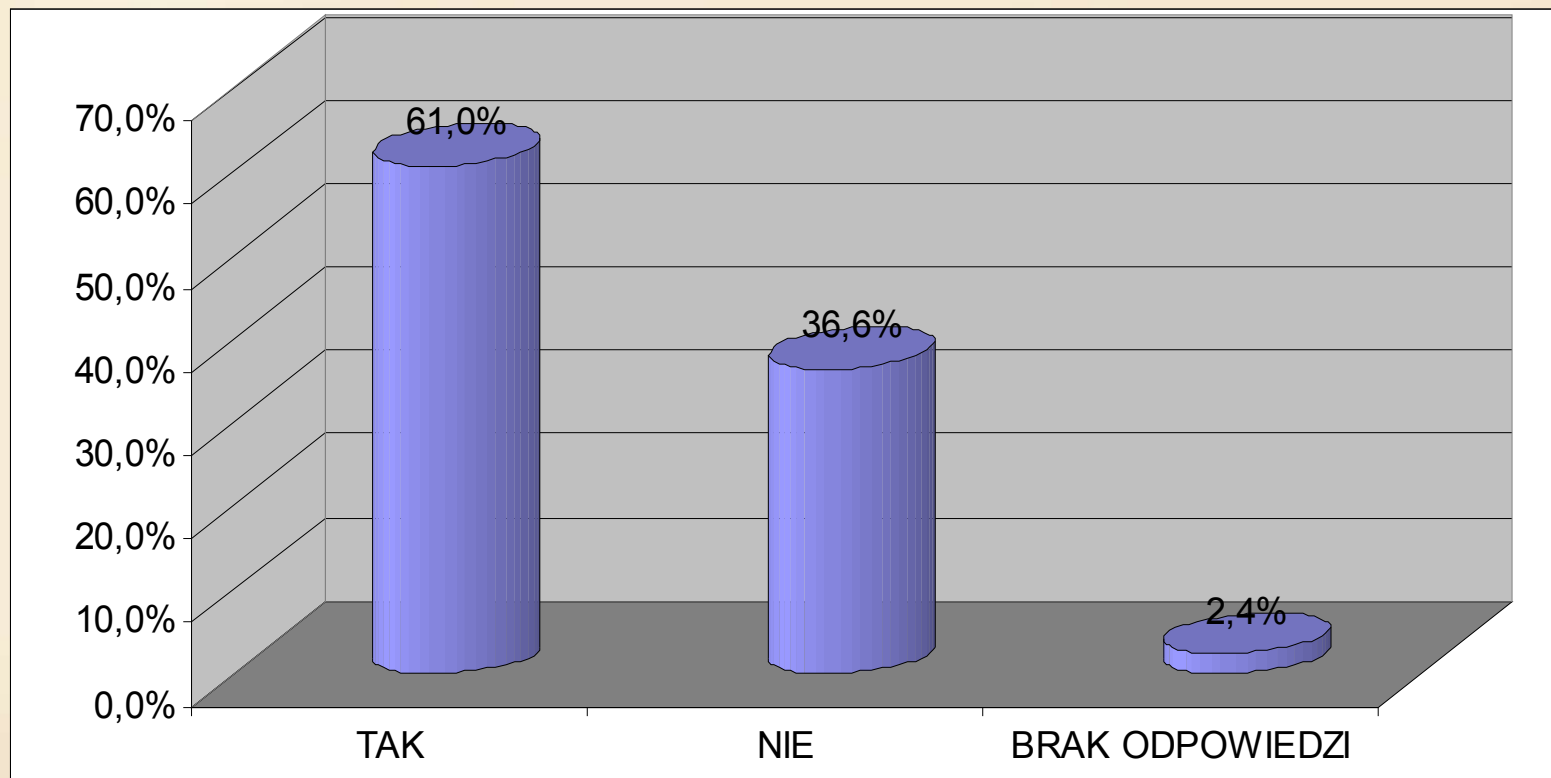


Przyjmowanie dzieci na dowolną liczbę godzin w ciągu dnia



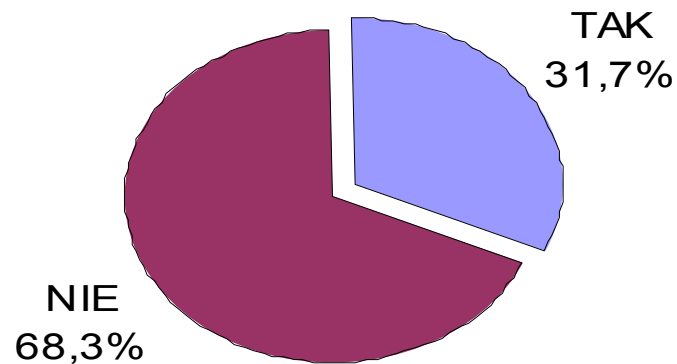


Ocena możliwości wydłużenie godzin pracy placówki w ciągu dnia



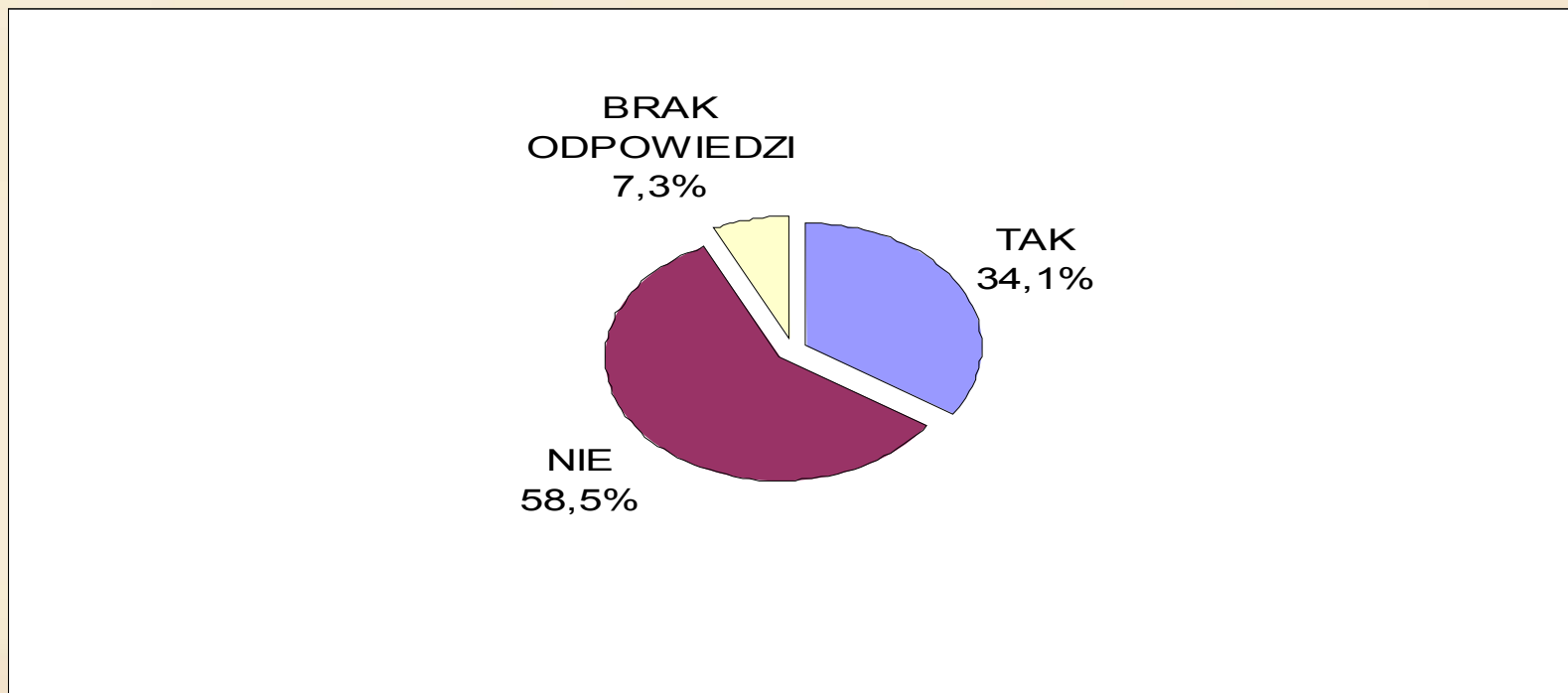


Możliwość otwarcia placówki w soboty i niedziele





Możliwość wprowadzenia w najbliższej przyszłości ruchomych godzin przyjmowania dzieci





Bariery uelastycznienia działalności placówek opiekuńczo-wychowawczych

